



# GENÈVE ENCHÈRES

Cyril Duval  
Bertrand de Marignac  
Olivier Fichot

9 – 11 décembre 2024





# GENÈVE ENCHÈRES

Cyril Duval  
Bertrand de Marignac  
Olivier Fichot

9 – 11 décembre 2024



# EXPOSITION PUBLIQUE ET VENTES

## Exposition publique

Vendredi 6, samedi 7 et dimanche 8 décembre de 12h à 19h

## Vente aux enchères à la criée

Mercredi 11 décembre à 18h30 :  
Montres, bijoux, classique, XXe et contemporain  
Lots 1 à 144

## Vente aux enchères Online only

Lundi 9 décembre à 12h :  
Bijoux, montres et mode  
Souvenirs du Grand Tour, objets d'art, vin et mobilier  
Arts de la table, art russe, objets de collection, verrerie et porcelaine  
Œuvres sur papier, tableaux et livres  
Art asiatique et archéologie  
Lots 3000 à 5529

Catalogue disponible sur notre site internet

## Notices concernant les provenances

Contenu d'un château du canton de Vaud décoré par  
Frédéric Méchiche : page 26.  
Collection d'une amatrice d'art de Picasso à Ben : page 36.  
Collection personnelle du peintre Jacques Deperthes : page 42.  
Collection d'estampes provenant du fonds de l'Ensemble  
Hospitalier de la Côte à Morges vendue au profit du fonds  
de solidarité en soutien aux enfants en thérapie au Centre  
médical Pietro Sarto : page 90.

## Enregistrement

L'enregistrement des enché-  
risseurs se fait 30 minutes  
avant le début de la vacation.

## Restitution des lots

Vendredi 13 décembre de  
12h à 17h ; samedi 14 dé-  
cembre de 11h à 14h ; lundi  
16 décembre de 11h à 17h.

## Responsabilité

Une fois adjugés, les objets  
sont sous l'entière respon-  
sabilité de l'acheteur. Genève  
Enchères décline toute  
responsabilité quant aux  
dommages que l'objet pourrait  
encourir et ceci dès l'adjudi-  
cation prononcée. Les achats  
non retirés 7 jours après  
le dernier jour de vente seront  
transportés dans un garde-  
meuble aux frais de l'acheteur.

## Paiement

Les paiements par carte  
de crédit (Visa, Mastercard  
et American Express) sont  
acceptés avec une majoration  
de 2% du total du montant  
de la facture. En cas de vire-  
ment bancaire, les lots seront  
délivrés une fois les fonds  
reçus sur le compte de Genève  
Enchères.





# MONTRES, BIJOUX, CLASSIQUE, XX<sup>e</sup> ET CONTEMPORAIN

**Vente aux enchères**

Mercredi 11 décembre à 18h30

**1. Omega, Speedmaster, montre-bracelet ronde automatique chronographe**

Cadran noir, aiguilles et index bâtons luminescents blancs, jour et date à guichets à 3h, acier, D 41 mm  
1500/2000



**2. Rolex, Oyster perpetual Datejust, montre-bracelet ronde mécanique**

Cadran gris, aiguilles et index bâtons dorés, date à guichet à trois heures, réf. 68273, circa 1987/88, or et acier, D 30 mm  
1500/2000



**3. Rolex, Oysterquartz Datejust, montre-bracelet ronde à quartz**

Cadran doré, aiguilles et index bâtons dorés, date à guichet à 3h, or et acier, D 34 mm  
2000/3000



**4. Cartier, Santos, montre carrée automatique**

Cadran blanc, aiguilles et chiffres romains noirs, acier, 32x32 mm  
1000/1500



**5. Audemars Piguet, Royal Oak, montre-bracelet octogonale à quartz**

Cadran bleu, aiguilles et index bâtons luminescents argentés, date à guichet à 3h, acier, D 34 mm  
5000/8000



**6. Bulgari, Parentesi, montre-bracelet ouvrant à quartz**

Cadran noir, aiguilles dorées, réf. BJ01, or 750, D 20 mm, poids brut 92 g  
3000/5000







3



6



7

**7. Cartier, montre-bracelet octogonale mécanique**

Cadran blanc, aiguilles bleues, chiffres romains noirs, bracelet composé de trois rangs de perles, or 750, env. 30x24 mm, poids brut 45 g  
1500/2000

**8. Boucheron, montre-bracelet ronde à quartz pavée de diamants**

Bracelet composé de trois rangs de perles ponctués de motifs pavés de diamants, cadran entièrement pavé de diamants, aiguilles argentées, or gris 750, D 26 mm, poids brut 45 g  
1500/2000

**9. Boucheron, Reflet, montre rectangulaire à quartz**

Cadran nacré, aiguilles et chiffres romains dorés, or 750, 31x21 mm, poids brut 28 g, accompagnée d'environ 20 bracelets interchangeables  
1000/1500



9

**10. Blancpain, Villeret, montre-bracelet ronde automatique entourée de diamants**

Cadran blanc, aiguilles et chiffres romains dorés, phases de lune à 6h, date indiquée par une aiguille, mois et jour de la semaine à guichet à 12h, or 750, D 25 mm, poids brut 95 g  
4000/6000

**11. Cartier, montre de poche émaillée entourée de rubis calibrés et rehaussée de roses de diamant**

Cadran guilloché gris, aiguilles bleues, travail début XXe s, or et platine, D 27 mm, poids brut 16 g, retenue par une châtelaine non signée à motif floral sertie de rubis et de roses de diamant, or et argent, H 3x3 cm, poids brut 7 g  
3000/5000



10

8





11



**12. Bague sertie d'un saphir taille ovale (env. 4 ct) entouré de diamants taille marquise (total env. 2.5 ct)**

Or 750, doigt 52-12, 10 g  
1500/2000

**13. Collier tour de cou centré de motifs sertis de rubis taille coussin ovale (total env. 15 ct) entourés de diamants taille poire et marquise (total env. 22 ct)**

Or 750, L 40 cm, 43 g  
4000/6000

**14. Bague sertie d'une émeraude taille cabochon ovale dans une monture pavée de diamants (total env. 2.8 ct)**

Or 750, doigt 54-14, 15 g  
1500/2000

**15. Clous d'oreilles sertis chacun d'un diamant taille ancienne (total env. 0.4 ct) retenant un pendent amovible sertie d'un diamant taille ancienne (total env. 1.5 ct) et une perle en bouton (D env. 11 mm)**

Or et or gris 750, H 3 cm, 9 g  
800/1200

**16. Bracelet jonc ouvrant sertie d'une ligne de diamants (total env. 4 ct) et d'émeraudes (total env. 3 ct) taille ovale en alternance**

Or 750, D int. 5.5 cm, 22 g  
1200/1800

**17. Pendants d'oreilles pavés de diamants retenant chacun une perle baroque en goutte rehaussée de diamants (D env. 14 mm) et pouvant se détacher**

Or et or gris 750, H 4.5 cm, poids brut 19 g  
800/1200

**18. Broche-clip à motif d'étoile centrée d'une émeraude octogonale (env. 1.4 ct) et pavée de diamants**

Platine 950, L env. 5.5 cm, 21 g  
1000/1500

**19. Broche à motif Paisley centrée d'une émeraude sculptée à motif feuillagé dans un triple entourage de diamants taille ancienne et baguette (total env. 10 ct)**

Platine 950 et or 750, H 5 cm, poids brut 35 g  
2000/3000



18

19



15

17



12



14



21



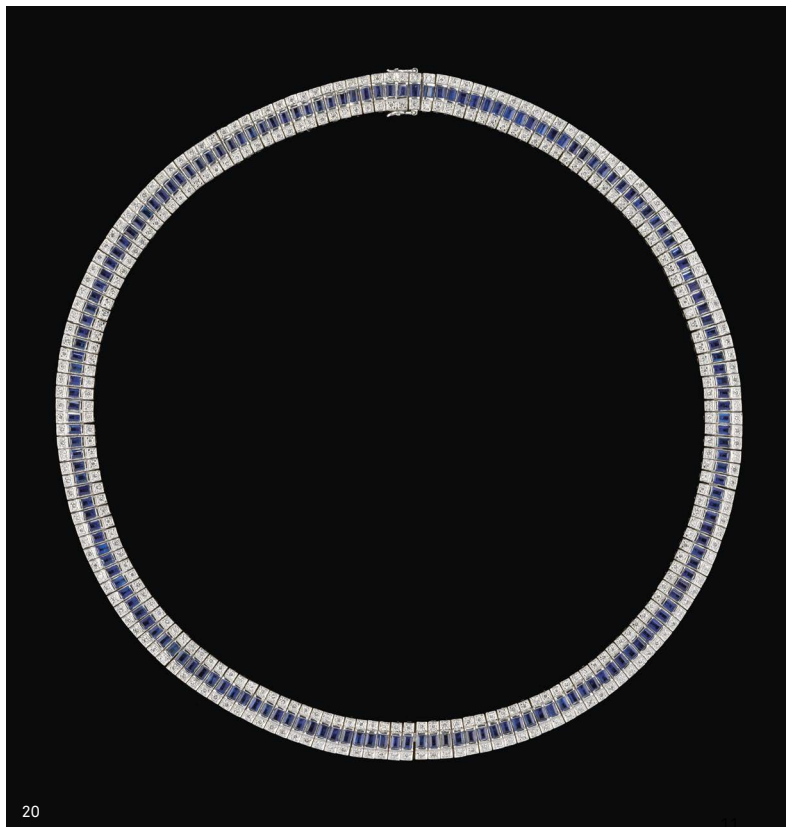
13

**20. \*Collier tour de cou entièrement serti d'une ligne de saphirs taille baguette (total env. 15 ct) rehaussés de part et d'autre de deux lignes de diamants (total env. 3.8 ct)**

Platine 900, L env. 41 cm, 92 g  
8000/12'000

**21. \*Bague sertie d'un saphir « color change » birman non chauffé bleu-violet (15.20 ct) entouré de diamants taille brillant et baguette (total env. 3 ct)**

Platine 900, doigt 55-15, 20 g,  
accompagnée de deux certificats GFCO  
et GCI datés d'octobre 2023  
20'000/30'000



20



27



22

**22. Bracelet rivière serti d'une ligne de diamants taille brillant et marquise (total env. 7 ct) rehaussés de part et d'autre d'émeraudes**

Or gris 750, L 19 cm, 22 g  
2000/3000

**23. \*Collier à maille bâtons retenant un pendentif serti d'une tanzanite taille poire (6.84 ct) rehaussée de diamants (total env. 0.7 ct)**

Collier en platine 850, pendentif en platine 900, L 42 cm, 32 g, accompagné d'un certificat GCI daté de mars 2024  
5000/7000

**24. Bague sertie d'une émeraude taille ovale (env. 4.7 ct) épaulée de deux diamants taille trôida (total env. 0.7 ct)**

Or gris 750, doigt 55-15, 8 g  
2000/3000

**25. Collier tour de cou entièrement serti de diamants (total env. 20 ct) taille marquise centré d'un motif floral au cœur serti d'un diamant (env. 0.5 ct) et aux pétales pavés de diamants**

Or 750, L 40 cm, 52 g  
3000/5000

**26. Bague sertie d'un diamant solitaire demi-taille (env. 2.5 ct)**

Or gris 750, doigt 47-7  
5000/8000

**27. Bracelet à maille gourmette entièrement pavé de diamants (total env. 7 ct)**

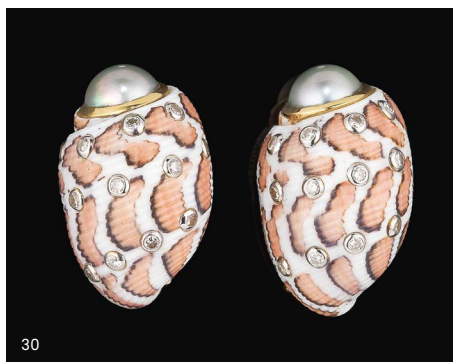
Or rhodié 750, L 18.5 cm, 60 g  
3000/5000

**28. Michele della Valle, collier tour de cou composé de perles grises ponctuées de motifs pavés de saphirs roses**

Fermeoir en or gris 750, L 43 cm, poids brut 77 g. On joint une paire de pendants d'oreilles au même motif attribués à Michele della Valle et rehaussés de diamants, or gris 750, H 4 cm, poids brut 20 g.  
800/1200

**29. Trianon, clips d'oreilles coquillages ponctués de motifs en or**

Or 750, signés de numérotés à la pointe 13871, H env. 2.5 cm, poids brut 18 g  
600/800





24



26



28



23



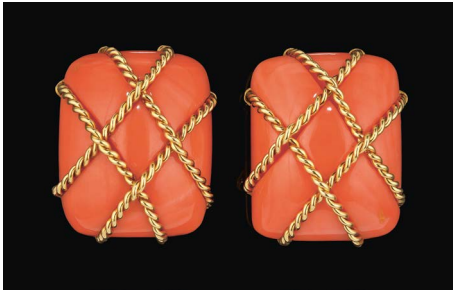
25

**30. Trianon, clips d'oreilles coquillages sertis d'une demi-perle grise et ponctués de diamants**  
Or 750, signés et numérotés à la pointe  
13870, H env. 2 cm, poids brut 12 g  
600/800

**31. Seaman Schepps, clips d'oreilles sertis chacun de deux perles, l'une blanche et l'autre grise (D env. 11.8 mm) rehaussées d'une ligne de diamants**  
Or gris 750, signés et numérotés 9497,  
H 2.5 cm, poids brut 20 g  
1000/1500



28



**32. Seaman Schepps, clips d'oreilles sertis de pièces de corail enserrées de lignes torsadées**

Or 750, signés et numérotés à la pointe 1717, env. 3x2.5 cm, poids brut 60 g 800/1200

**33. Marina B, clips d'oreilles sertis de citrines taille cabochon rehaussées d'onix**

Or 750, signés et numérotés C436, H env. 3 cm, poids brut 36 g 1500/2000

**34. Boucheron, Paris, broche à motif de drapeau de marine pavé de saphirs calibrés et barré d'une ligne sertie de trois citrines et pavée de diamants**

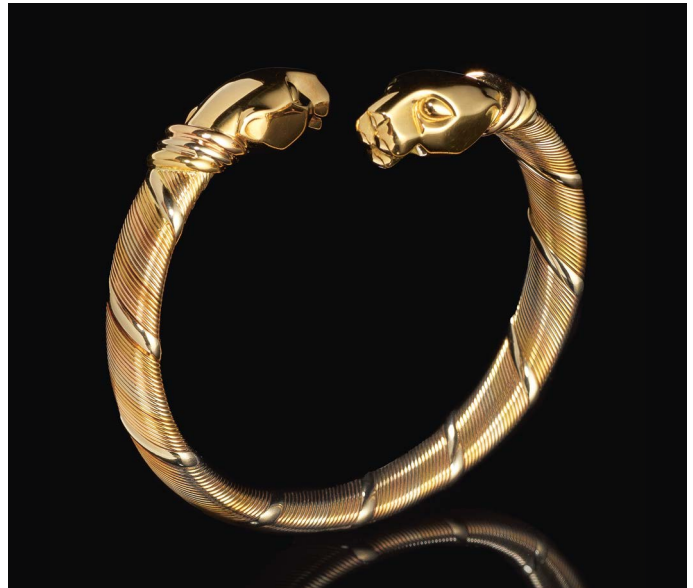
Or 750, signée, env. 3x2.5 cm, 11 g 600/800

**35. Chaumet, broche-pendentif serti d'une importante émeraude (env. 20ct) entourée de diamants taille poire et ovale (total env. 4ct)**

Travail français, or 750, signée, H 4 cm, poids brut 16 g 3000/5000

**36. Piaget, Dancer, bracelet jonc ouvrant retenant un motif mobile serti d'un diamant**

Circa 1999, or gris 750, signé et numéroté B14232, D int. 6 cm, 34 g 1200/1800





**37. Chopard, Happy Diamonds, bracelet à maille grain de riz orné de trois cœurs sertis chacun d'un diamant mobile et pavés de diamants**

Or 750, L 18.5 cm, 54 g  
2500/3500

**38. Chopard, Happy Diamonds, bracelet jonc ouvert orné de deux motifs sertis chacun de cinq diamants mobiles**

Or 750, signé et numéroté 96909/8,  
D int. env. 5 cm, 90 g  
4000/6000

**39. Cartier, pendentif « toison d'or »**

Or 750, signé et numéroté 139311,  
H 4 cm, 16 g. On joint un sautoir à maille  
grain de café en or 750, L 81 cm, 57 g.  
3000/5000

**40. Cartier, Cougar, collier torque trois ors**

Terminé par deux têtes de cougars, or,  
or gris et or rose 750, signé et numéroté  
753956, 90 g, dans un écrin Cartier  
5000/8000

**41. Cartier, Cougar, bracelet jonc ouvert trois ors**

Terminé par deux têtes de cougars,  
or, or gris et or rose 750,  
signé et numéroté 756832, 50 g  
3000/5000

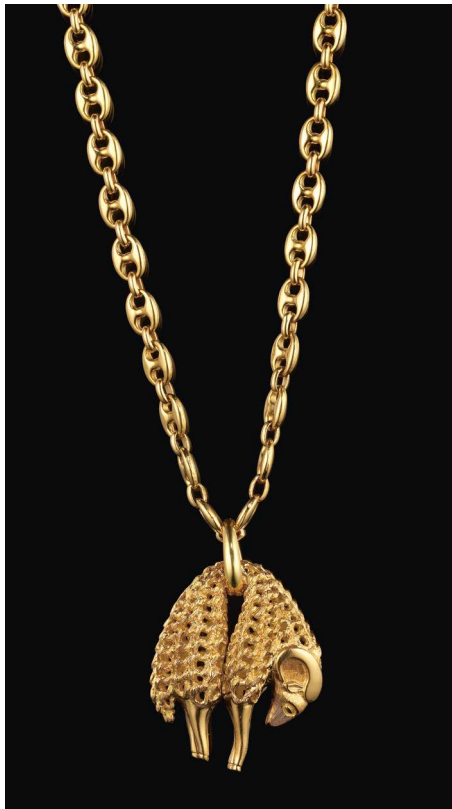


40

34



35



39



47

45



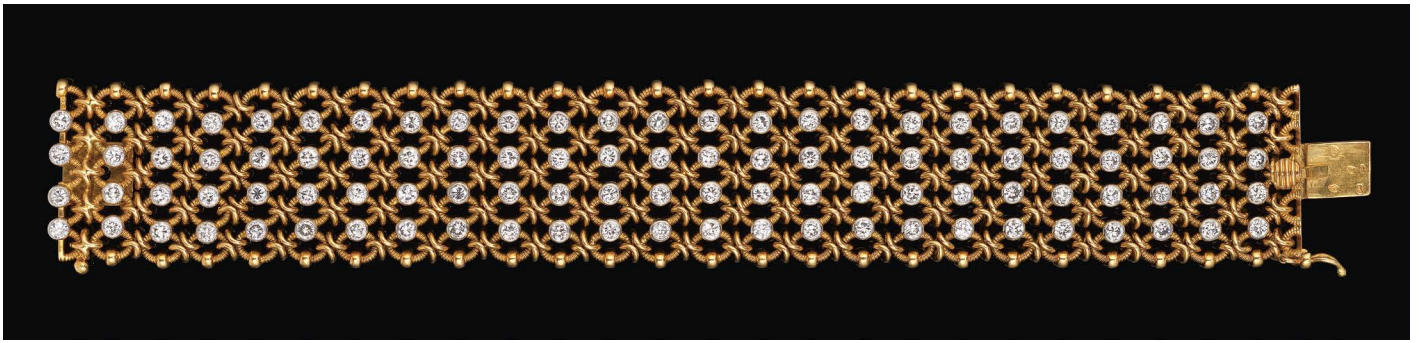
44



43



46



42

**42. Cartier, bracelet manchette souple pavé de diamants (total env. 5ct)**

Or 750 et platine, signé et numéroté probablement 012949, L 18 cm, 71 g  
25'000/35'000

**43. Van Cleef & Arpels, médaille du signe du bélier**

Or 750, signée et numérotée B1934R31, D 40 cm, 48 g. On joint une chaîne à maille plate fantaisie en or 750, L 51 cm, 7 g.  
2000/3000

**44. Van Cleef & Arpels, bague sertie d'un cabochon de jade épaulé de deux lignes de rubis**

Or 750, signé VCA, numéroté 7057CS, doigt 54-14, poids 14 g  
800/1200

**45. Van Cleef & Arpels, Frivole, clous d'oreilles à motif de fleurs centrées chacune d'un diamant (total env. 0.15 ct)**

Or 750, signés VCA, numérotés BL58196, D 1.5 cm, 8 g  
1000/1500

**46. Van Cleef & Arpels, lot de trois bracelets jonc**

L'un entouré d'un fil torsadé, l'un sertie de rubis et l'un sertie de saphirs, signés VCA, numérotés probablement 2V77, 2V88, 2V87, or 750, D int. env. 6 et 6.5 cm, 85 g  
4000/6000

**47. Van Cleef & Arpels, collier tour de cou stylisé centré de trois motifs pavés de diamants**

Or 750, signé VCA, numéroté B4196 A1, L 36 cm, 41 g  
2000/3000



42



48

**48. Gianmaria Buccellati, parure comprenant un collier, un bracelet, une bague et des clips d'oreilles sertis de roses en corail peau d'ange rehaussées de motifs feuillagés et de diamants**

Circa 1970, or 750, signés, L 40 et 19 cm, doigt 55-15, H 2.5 cm, poids brut 195g, dans son écrin 15'000/20'000







49



50



54

**49. École de Cuzco, XVIIIe s**

Manteau de la Vierge, huile sur toile,  
84x69 cm  
1000/1500

**50. École de Cuzco, XVIIIe s, signée  
Joachim Flores de Guela**

Vierge de douleur avec les instruments  
de la Passion, huile sur toile  
signée et datée 1786, 144x104 cm  
2000/3000

**51. Balthasar van der Ast (1593-1657)**

Nature morte, huile sur panneau, signée  
et datée 1641, 61 x104 cm. Littérature:  
Bol Laurens J., *The Bosschaert Dynasty:  
Painters of Flowers and Fruit*, 1960,  
p. 85, no 112. Provenance: H.W. Cholmley,  
Esq. of Howsham Hall, York; Christie's,  
Londres, 1er février 1902, lot 13; J. St.  
Hensé, Londres. Arthur Kay, Esq., F.S.A.,  
de Tregortha, Winston drive, Glasgow et  
Londres; Christie's, Londres, 11/12 mai  
1911, lot 6 (acheteur «Cohen»); Galerie  
Jannetje Denijs, Amsterdam, 1944;  
Stichting Nederlands Kunstbezit, Pays-  
Bas, circa 1946; Restitué à la Galerie  
Jannetje Denijs, Amsterdam, 1950; W.  
Russell, Amsterdam, 1962; Sotheby's,  
Londres, 25 juin 1969, lot 51 (acheteur  
«Francis»); Cornette de Saint-Cyr,  
Hotel Drouot, Paris, 16 April 1986, lot 59;  
Galerie Michel Segoura, Paris, présenté  
à la Biennale des Antiquaires, 1986;  
Collection particulière, Genève.  
40'000/60'000

55





51

**52. École fin XVIIIe s**

Bouquet de fleurs dans un vase sur un entablement, huile sur toile, datée 1787, signature non identifiée (de la Haulyte?), 78x57 cm  
2000/3000

**53. École XVIIIe s**

Bouquet de fleurs, huile sur toile, 99x73 cm  
2000/3000

**54. Simon Julien (1734-1800)**

Le messager d'amour, huile sur toile, située Toulon, signée et datée 1770, 64.5x48.5 cm  
3000/5000

**55. École romantique, XIXe s**

Portrait d'Eugène Aunant, huile sur toile, 45x36 cm  
1000/1500



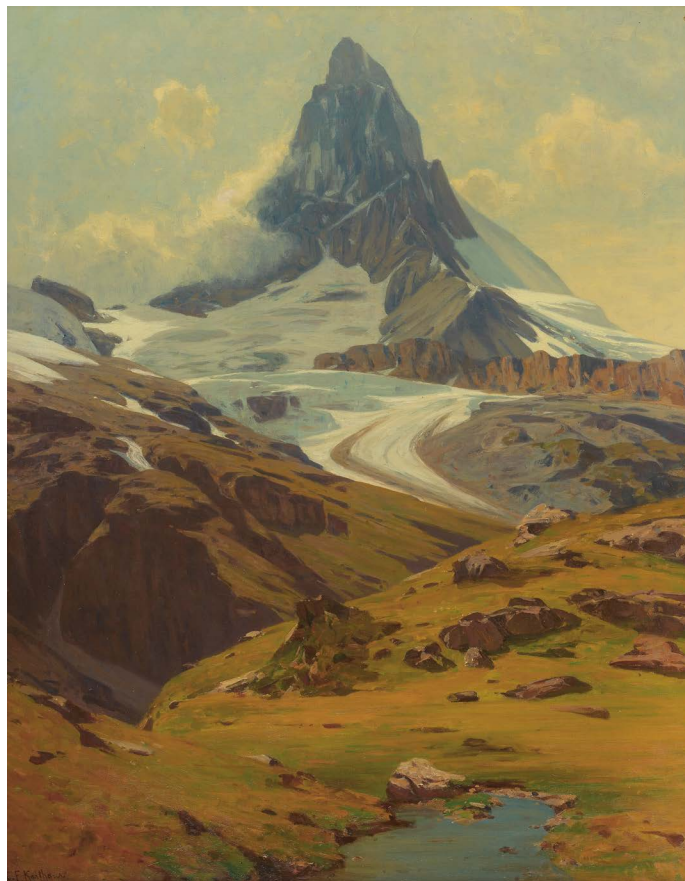
52



53



57



58

**56. École française XIXe s, anciennement attribuée à Fantin-Latour (1836-1904)**

Portrait d'un peintre, huile sur toile,  
64x54 cm  
1000/1500

**57. Alexandre Calame (1810-1864)**

Chèvres dans la montagne,  
huile sur toile, signée, 85x68 cm  
4000/6000

**58. Karl Friedrich Karthaus (1886-1926)**

Vue du Cervin, huile sur toile, signée,  
70x60.5 cm  
2000/3000

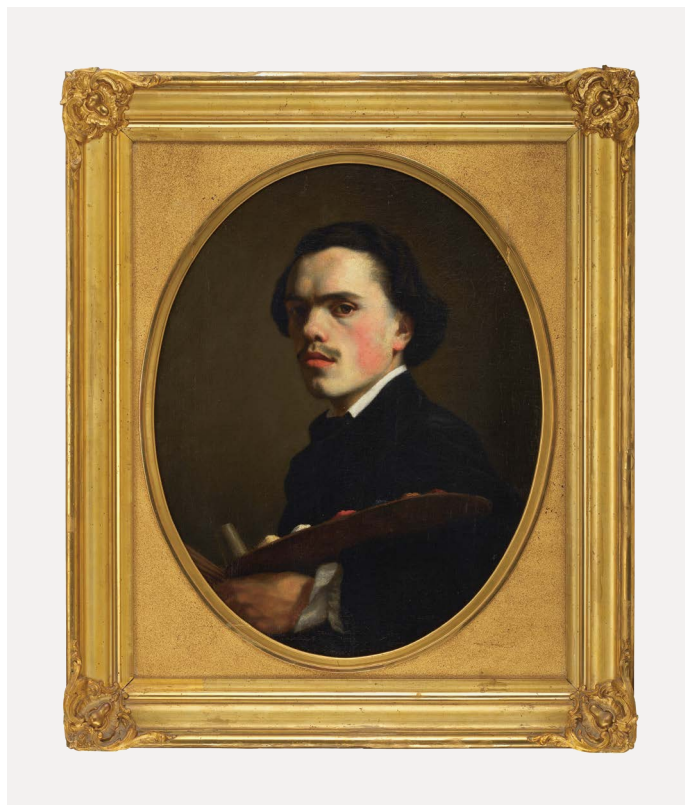
**59. Emma Löwstädt-Chadwick (1855-1932)**

Concert de castagnettes et guitare,  
huile sur panneau, signée, 38x46 cm  
1500/2000

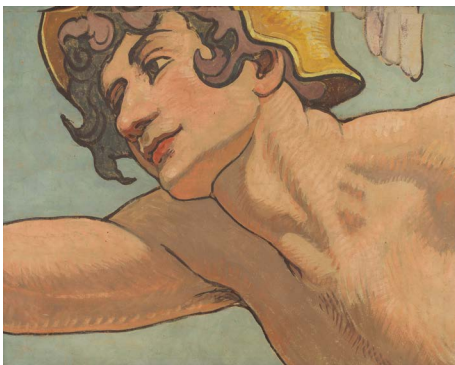
**60. Tadeusz Rybkowski (1848-1926)**

Le retour du patron, huile sur panneau,  
signée et datée 1893, 33x47 cm  
1500/2000

56







63

**61. Louis Marie de Schryver (1862-1942)**

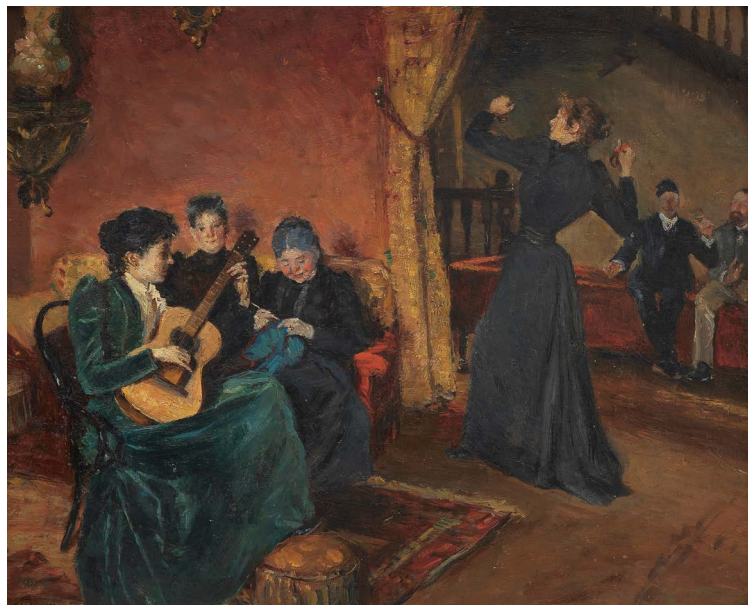
Marchande avenue de l'Opéra, huile sur toile, signée et datée 1927, 33x45 cm  
6000/8000

**62. Henri van Muyden (1860-1936)**

Mercure au pétase ailé, dieu du commerce, élément décoratif réalisé pour la façade du Palais de l'Industrie de l'Exposition nationale suisse de 1896 à Genève, la tête encadrée, 110x138 cm, le bras et le corps enroulés, ancienne attribution erronée à Ernest Biéler. Littérature : Leïla el-Wakil & Pierre Vaisse, Genève 1896, Georg, 2000, p. 125  
1000/1500

**63. Emile Aubry (1880-1964)**

Portrait en pied d'une élégante, huile sur toile, signée, 177x122 cm  
2000/3000



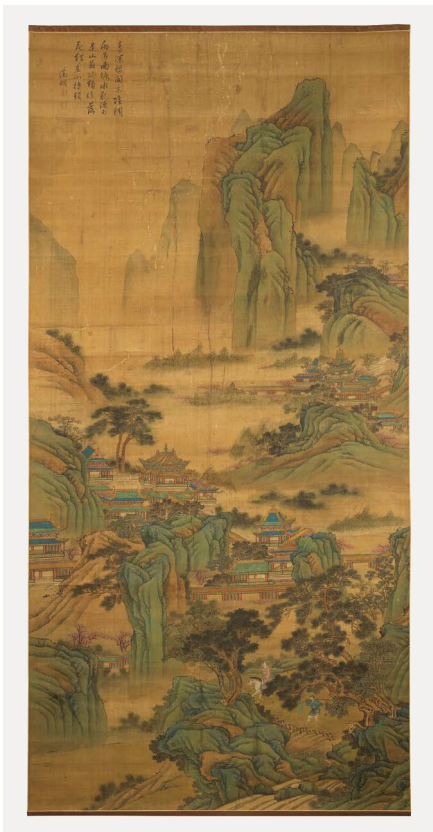
59



60



61



64

**64. École chinoise, dynastie Qing (1644-1912), porte une inscription donnant l'œuvre à Wen Zhengming (1470-1559)**

Important paysage, gouache et encre sur papier, signée et cachets, montée en rouleau, supports en cuivre et émaux cloisonnés, 211 x 100 cm  
400/600

**65. École chinoise, dynastie Qing (1644-1912), porte une inscription donnant l'œuvre à Zhao Boju (1120-1182), colophon dans le coin supérieur gauche signé Wen Peng (1497-1573)**

Paysage, gouache et encre sur papier, signée et nombreux cachets, montée en rouleau, supports en bois au naturel, possiblement du huanghuali, 180 x 99 cm  
500/700

**66. Statue de Mahakala en Yab-Yum, art sino-népalais, XIXe s**

Bronze doré, H 18.5 cm  
2000/3000



65

**67. Statue de Jambala/Kubera, dieu de la richesse, art sino-tibétain, XIXe s**

Figuré assis sur un lion bouddhique, bronze doré, H 16 cm  
2000/3000

**68. Important bouddha debout, Thaïlande, style Rattanakosin, XIXe s**

Bronze doré, socle circulaire laqué rouge et or, H 190 cm  
1000/1500

**69. Bouddha assis, Japon, époque Edo, XIXe s et sa base, Chine, XIXe s**

Bois sculpté et doré, bois laqué rouge et or, H totale 145 cm, H bouddha 64 cm  
2000/3000

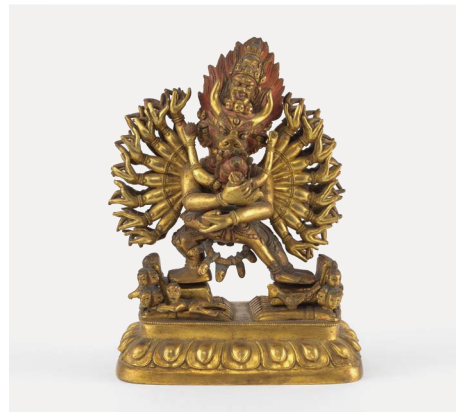
**70. Paire de faisans, Chine dynastie Qing (1644-1812)**

Porcelaine émaillée polychrome, H 37 cm  
1500/2000

**71. Aiguière godronnée et son bassin**

Probablement Empire ottoman, Anatolie orientale ou Arménie, argent, H 43 cm, D 38 cm, 2500 g  
3000/5000

66



67

**72. Buste d'un jeune satyre, art romain, probablement 1er s. avant JC**

Marbre blanc, piédouche en marbre gris XIXe s., H 53 cm. Provenance : Vente Collection de la Fondation Fürstenberg-Beaumesnil, Wemaère – de Beaupuis – Denesle – Binoche et Giguello, Paris, Hôtel du Louvre, 9 décembre 2013, lot 75 ; Collection à Genève depuis lors.  
4000/6000

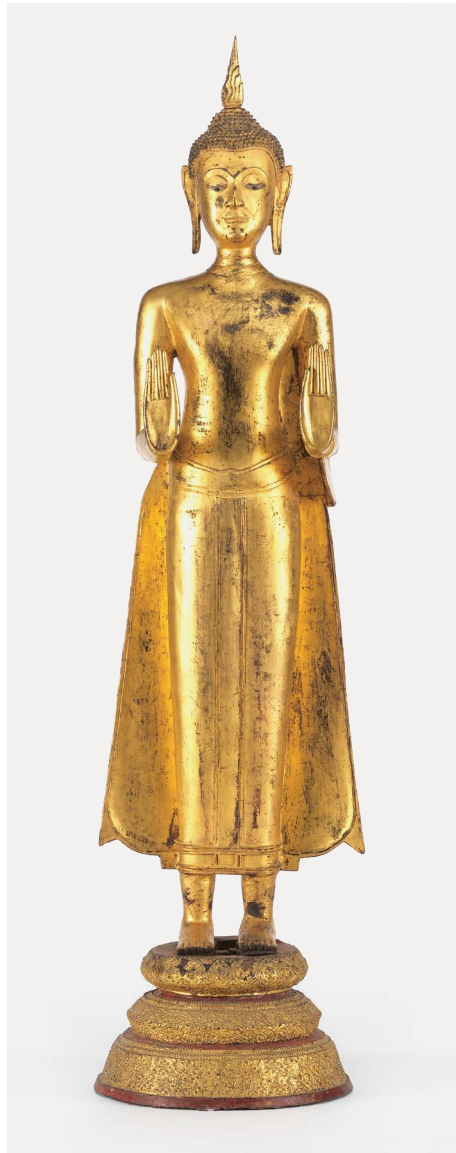
**73. Cratère en cloche à figures rouges, Grèce, Attique, circa 375 av. JC**

Scène dionysiaque à six personnages comprenant Dionysos, au centre tenant un rameau feuillu, assis face à une divinité ailée qui s'approche pour déposer sur sa tête une couronne (effacée). Une Ménade fait face au dieu. La scène est encadrée à gauche et à droite par deux satyres. Au dos, trois figures drapées, H 34 cm. Provenance : Vente Sotheby's Londres, 10-11 juillet 1989, lot 223 ; vente Christie's, 16 juin 2006 (collection famille Gibbs, Pennsylvanie) lot 126 ; collection à Genève depuis lors.  
4000/6000

70



71



68



69



72



73

# CHÂTEAU VAUDOIS DÉCORÉ PAR, FRÉDÉRIC MÉCHICHE



Les lots provenant de cette collection sont marqués en rouge et peuvent être retrouvés dans la vente Online only en inscrivant le mot « Méchiche » dans la barre de recherche.

Pour décorer ce château du canton de Vaud en 2003, le décorateur Frédéric Méchiche (1947-2021) a réussi une double prouesse : apporter un chic parisien qui semble parfaitement naturel dans une maison de campagne suisse et créer une ambiance à l'élégance intemporelle et indémodable. Matériaux bruts et teintes naturelles valorisent comme une évidence bronzes dorés et acajou, dans une parfaite harmonie. Raffiné et confortable, artistique et cosy, classique et moderne, sont les adjectifs qui décrivent le mieux l'ensemble de mobilier que nous présentons et qui fut choisi par ce décorateur publié dans les plus grands magazines spécialisés.





**74. Cabinet sur piètement en laque de coromandel, Chine, dynastie Qing (1644-1912)**

Laque polychrome sur fond noir à motifs de scènes animées, deux vantaux démasquant des tiroirs, dim. totale: 141x77x45, H cabinet: 71 cm  
2000/3000



**75. Cabinet, Hollande, XVII-XVIII s, piètement postérieur**

Ouvrant par de multiples tiroirs et vantaux, placage de ronce et bois noirci, ornementation de bronze doré, 158x131x51 cm  
3000/5000



75



76

**76. Commode mazarine d'époque Louis XIV**

Placage de bois précieux, bronze doré, décor au jasmin, 85x115x65 cm  
10'000/15'000

**77. Globe terrestre par Dudley Adams (1762-1830)**

Daté et signé D. Adams 1798, support en acajou, H 120 cm  
2000/3000

**78. Paire de pots à fleurs décoratifs, XVIII/XIXe s**

Bois sculpté et doré, H 92 cm  
400/600

**79. Guéridon tripode d'époque néoclassique**

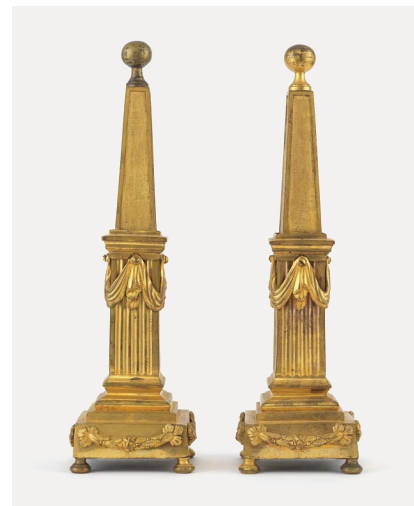
A décor de mufles de lion, tablette en entretoise, bronze doré et marbre portor à galerie, 75x65 cm  
600/800

76





85



84

**80. Paire de guéridons d'après un modèle d'Adam Weisweiler (1744-1820)**

Pieds à sabots, trois paires de montants figurant une tige de bambou, plateau en marbre, bronze doré, 75x37 cm  
800/1200

**81. Bureau à cylindre d'époque Louis XVI**

Acajou moucheté, marbre blanc, laiton, 124x148x71 cm  
1500/2000

**82. Paire de meubles d'entre deux, l'un d'époque, l'autre de style Transition**

Deux tiroirs et deux vantaux, bois de rose et bois de violette, marbre gris Sainte-Anne, 92x85x37 cm  
3000/5000

**83. Canapé d'époque Louis XVI**

Bois laqué gris et or, tissu crème, L 150 cm. Provenance: Karl Lagerfeld.  
2000/3000

**84. Paire de flambeaux obélisque à transformation, XVIIIe s**

Bronze doré, H 32 cm  
500/800



81





**85. Paire de lions Médicis, fin XVIIIe/ début XIXe s**

Figurés posant leur patte sur un globe, bronze, base en placage de porphyre, 31 x 33 x 14 cm  
1500/2000

**86. Console d'époque néoclassique, Italie**

Ceinture à décor d'un médaillon figurant un empereur romain, ajourée de vagues, bois doré, 84 x 132 x 66 cm  
1500/2000

**87. Console d'époque néoclassique, Italie**

Ceinture à décor de cygnes, bois doré et marbre plaqué, 94 x 134 x 67 cm  
1200/1800





89

**88. Paire de candélabres à la victoire ailée de style Empire**

Cinq lumières, bronze doré et patiné, H 71 cm  
1000/1500

**89. Pendule portique d'époque Empire surmontée d'un cygne attaquant un serpent**

Bronze doré, cadran émaillé blanc signé Desfontennes, H 51 cm  
1000/1500

**90. Paire de candélabres à décor de putti d'époque Empire**

Quatre lumières, bronze doré et laqué noir, H 73 cm  
2000/3000

**91. Guéridon de style Empire à motif de femmes ailées, XIXe s**

Plateau circulaire en porphyre, bronze doré, 74x48 cm  
1000/1500



88



90



91



93

**92. Méridienne ou récamier  
d'époque Empire**

Montants à décor de têtes de mufles,  
frise de grecques et de lauriers,  
acajou et bois laqué noir, L 190 cm  
1000/1500

**93. Paire de fauteuils d'époque Empire**

Marque du garde-meuble royal du  
château de Fontainebleau, pieds Jacob,  
relaqué beige, tissu beige  
1000/1500

**94. Paire de candélabres à sept  
feux à motifs de pampres de vignes  
et d'enroulements**

Probablement Allemagne, milieu XIXe s.,  
12 Loth (750/1000), H 70 cm, 5900 g  
3000/5000

93



92

94





98

95

**95. Attribuée à Louis Soutter (1871-1942)**

Étude de visages, mine de plomb sur papier, non signée, 28x40 cm  
1500/2000

**96. Jean Cocteau (1889-1963)**

Visage, encre sur papier, monogrammé, 40x25 cm. Nous remercions Mme Annie Guédras de nous avoir confirmé l'authenticité de cette œuvre. Une confirmation d'authenticité (simple avis formel) en date du 7 novembre 2024 sera remis à l'acquéreur.  
2000/3000

**97. Albert Rouiller (1938-2000)**

Composition, encre sur papier, 1998, 171x120 cm  
400/600

**98. Pierre Bonnard (1867-1947)**

Étude de chat, projet pour le livre d'art « Les pastorales de Longus » ou « Daphnis et Cholé », éd. Vollard, 1902 et étude de biche, projet pour le livre « Histoires naturelles » de Jules Renard, éd. Flammarion 1904, deux encres, monogrammées, 25.5x16 cm et 23x11.5 cm. Provenance : Collection privée suisse. Un certificat de M. Pierre Vernon en date du 16 juillet 2024 accompagne chacune de ces deux œuvres.  
5000/8000

**99. Fernand Léger (1881-1955)**

Étude, crayon et gouache sur papier, monogrammée, 21.5x13 cm. Provenance : Galerie Humeurs, Jean-Jacques Zeiler, Saint-Ouen. Un certificat d'inclusion au catalogue raisonné du Comité Léger sera remis à l'acquéreur.  
3000/5000

**100. Fernand Léger (1881-1955)**

Étude, crayon, monogrammée et datée 36, 16.5x15 cm. Provenance : Galerie Humeurs, Jean-Jacques Zeiler, Saint-Ouen. Un certificat d'inclusion au catalogue raisonné du Comité Léger sera remis à l'acquéreur.  
2000/3000

**101. Fernand Léger (1881-1955)**

Étude, crayon, monogrammée et datée 33, 17.5x12.5 cm. Provenance : Galerie Humeurs, Jean-Jacques Zeiler, Saint-Ouen. Un certificat d'inclusion au catalogue raisonné du Comité Léger sera remis à l'acquéreur.  
2000/3000

**102. Henri Matisse (1869-1954)**

Le petit intérieur bleu (1952), aquarelle en couleurs sur Arches filigrané, signée et numérotée 192/200 à la mine de plomb, image 50x42 cm, feuille 67x52 cm  
8000/12'000



97



99



100



101



102



96



103



106

**Collection d'une amatrice d'art de  
Picasso à Ben: lots 103 à 115**

**103. Fernand Léger (1881-1955)  
& Ateliers Brice à Biot**

Les acrobates sur fond rouge, céramique émaillée noire et rouge, au dos: titrée, signature de Claude Brice, numérotée 126 et cachets la collection Claude Brice, 51 x 46 cm. Provenance: Ateliers Claude Brice à Biot. 6000/8000

**104. Fernand Léger (1881-1955)  
& Ateliers Brice à Biot**

Cheval sur fond jaune, céramique émaillée jaune et noire, au dos: titrée, signature de Claude Brice et numérotée 133/250, 45 x 38 cm. Provenance: Ateliers Claude Brice à Biot. 6000/8000

107



107



108

108



105

**105. Fernand Léger (1881-1955)  
& Ateliers Brice à Biot**

Visage à une main fond ocre, céramique émaillée ocre et noire, au dos: titrée, signature de Claude Brice, numérotée 99/250 et cachet la collection Claude Brice, 44x30cm. Provenance: Ateliers Claude Brice à Biot.  
6000/8000

**106. Fernand Léger (1881-1955)  
& Ateliers Brice à Biot**

Mère et enfant au pull-over jaune, céramique émaillée noire, rouge et jaune, au dos: titrée et signature de Claude Brice, cachets de l'Atelier et de la collection Claude Brice, 57x42cm. Provenance: Ateliers Claude Brice à Biot.  
15'000/20'000



104

**107. Pablo Picasso (1881-1973)  
& Ateliers Madoura**

Tête au masque, céramique émaillée et incisée, estampillée et marquée Madoura Plein Feu / Édition originale Picasso, numérotée B 100 bis et 88/100, D 30cm. In Ramié 364. Provenance: Ateliers Madoura.  
5000/8000

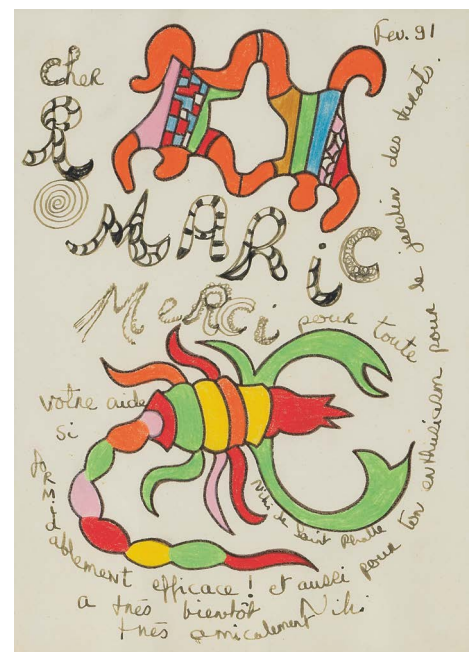
**108. Pablo Picasso (1881-1973)  
& Ateliers Madoura**

Visage aux taches (1956), plat en céramique émaillée, estampillée et marquée Madoura Plein Feu / Édition originale Picasso, numérotée C118 Bis et 46/100, D 42.5cm. In Ramié 350. Provenance: Ateliers Madoura.  
6000/12'000

**109. Niki de Saint-Phalle (1930-2002)**

Lettre de remerciement avec dessin, crayon de couleur et encre sur papier, signée et datée fev. 91, 30x21cm. Provenance: Galerie Ferrero, Nice.  
2000/3000

109





110

**110. Arman (1928-2005)**

Accumulation de réveils, réveils découpés et résine, signée et numérotée 48/100, 40.5x30x4.5cm 3000/5000



111

**111. César (1921-1998)**

Cendrier Mao, bronze doré, signé et numéroté 610/1000, monté sur socle, D 21 cm 800/1200



112

**112. Patrick Moya (1955)**

Taureau, pièces d'acier peintes et démontables, 41x50x34 cm 1000/1500

**113. Sacha Sosno (1937-2013)**

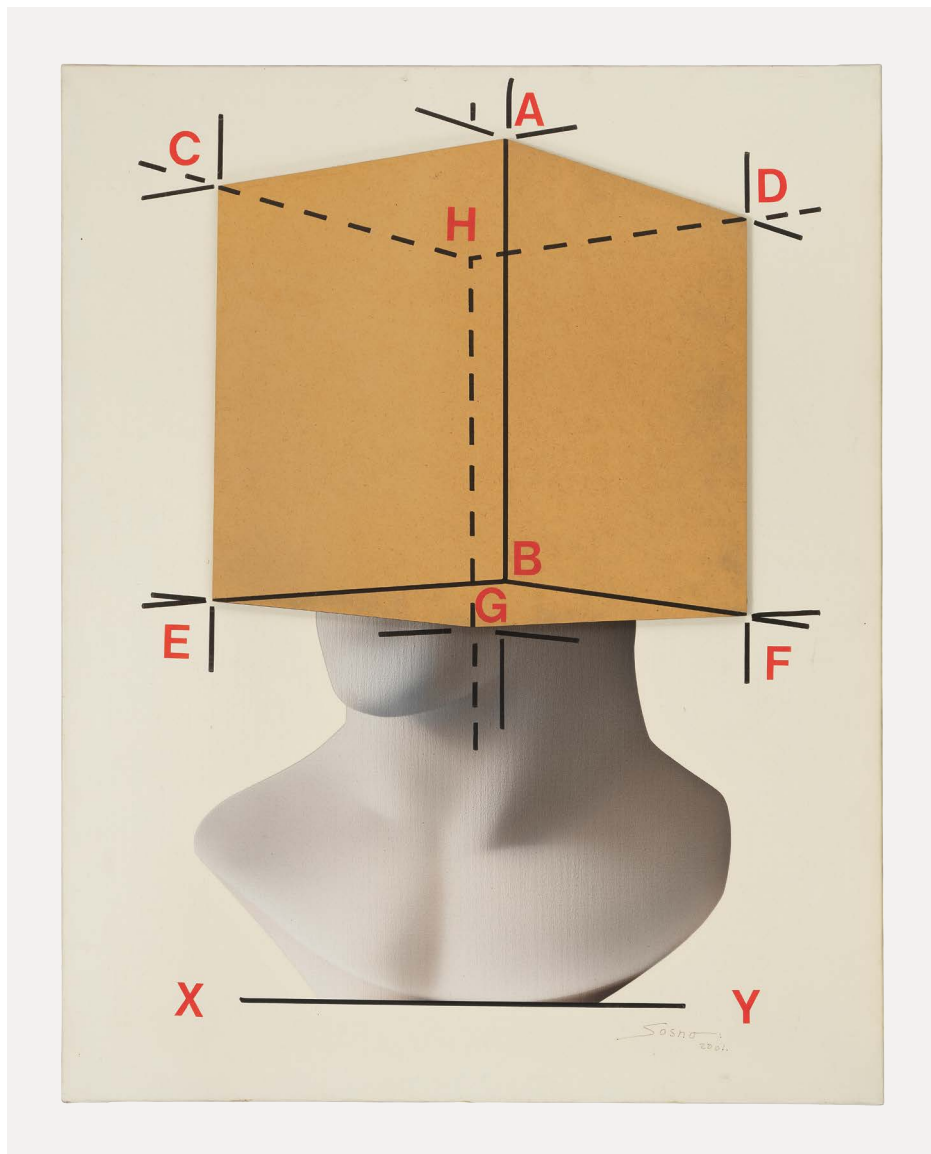
Tête carrée, technique mixte sur toile, signée et datée 2001, 92x73cm 2000/3000

**114. Ben (1935-2024)**

Besoin de l'autre, acrylique sur toile, signée et datée 1999, 80x100 cm. Provenance : Galerie Ferrero, Nice. 12'000/18'000

**115. Ben (1935-2024)**

Libre de s'aimer, acrylique sur toile, signée et datée 1999, 80x100 cm. Provenance : Galerie Ferrero, Nice. 12'000/18'000



113



besoin  
de  
l'autre

Pen 99

114

libre  
de  
s'aimer

Pen 99

115



120



121



116



117



118

**116. Pablo Picasso (1881-1973)  
& Ateliers Madoura**

Assiette ronde Taureau sous l'arbre (1959), terre de faïence blanche et paraffine oxydée à décor d'engobe noire, In Ramié no 159, D 20 cm  
1500/2000

**117. Pablo Picasso (1881-1973)  
& Ateliers Madoura**

Service visage noir, Assiette C, 1948, terre de faïence blanche, décor aux engobes, gravé au couteau sous couverte rouge, vert, blanc, fond noir brillant, estampillée et marquée Madoura Plein Feu / Édition Picasso, D 24 cm. In Ramie 38  
2000/3000

**118. Victor Vasarely (1906-1997)**

Sculpture cinétique, impression sur plexiglas, 38x33x6 cm  
1000/1500

**119. Niki de Saint-Phalle (1930-2002)**

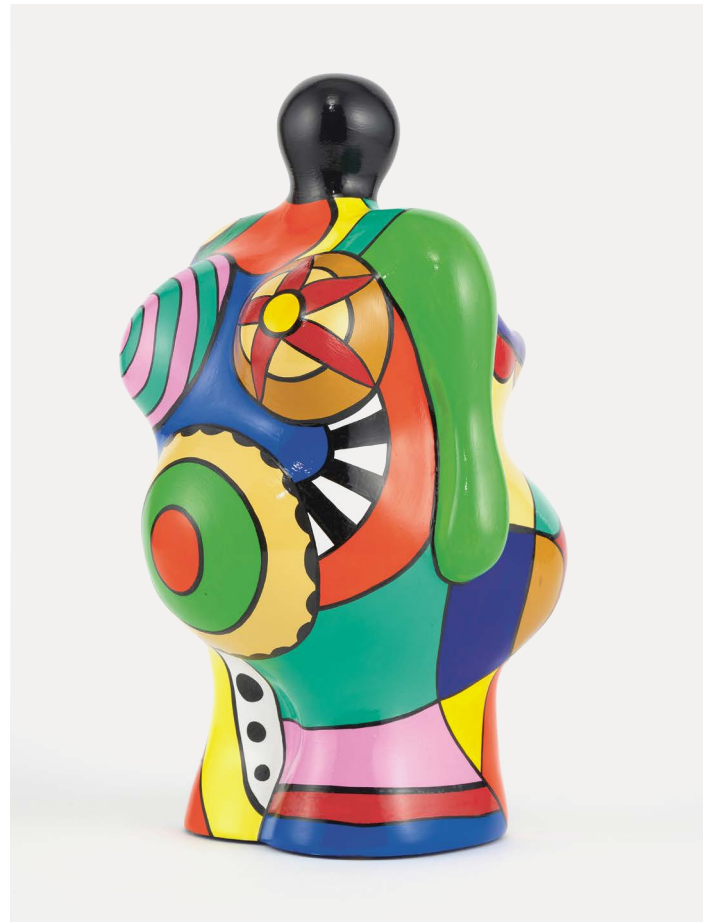
California Nana (2000), sculpture vase en résine polyester peinte, signée, numérotée 129/150, cachet Haligon sous la base, H 34 cm  
20'000/30'000

**120. Pavlos Dionyssopoulos (1930- 2019)**

Nature morte, papier découpé, présenté sous plexiglas, signé et daté 75, 42x29x18 cm  
4000/6000

**121. Pavlos Dionyssopoulos (1930- 2019)**

Nature morte, papier découpé, présenté sous plexiglas, signé et daté 76, 42x29x18 cm  
4000/6000



# COLLECTION DU PEINTRE JACQUES DEPERTHES

L'esthétique de Jacques Deperthes (1936) est celle d'un charme mélancolique, un graphisme méticuleux, une technique parfaitement maîtrisée dans des espaces immobiles qui laissent au ciel les teintes de gris poétiques et aux bâtiments une étrange dimension psychologique. Picasso lui-même, sensible à l'esprit de ses toiles, lui a rendu hommage : « Deperthes est le seul peintre chez qui on sent une vie intérieure dans ses maisons ». Son œuvre calme et puissante a marqué les dernières décennies et on retrouve ses toiles dans de nombreuses collections privées et publiques tant à Genève, qu'en France et en Asie. Les œuvres de sa collection personnelle, probablement celles auxquelles il s'identifie le plus, autoportraits non figurés, sont parmi les plus belles qu'il ait réalisées.

**Vente à la criée :**  
lots 122 et 123  
**Vente Online only :**  
lots 5063 à 5087

5082



5087





123

**122. Jacques Deperthes (1936)**

La vanité du peintre, huile sur toile,  
signée, intitulée et datée  
1966-1968 au dos, 90x116cm  
3000/5000

**123. Jacques Deperthes (1936)**

Rydzyzna (Pologne), huile sur toile,  
signée, intitulée au dos, 162x114  
3000/5000

122



**124. Bernard Buffet (1928-1999)**

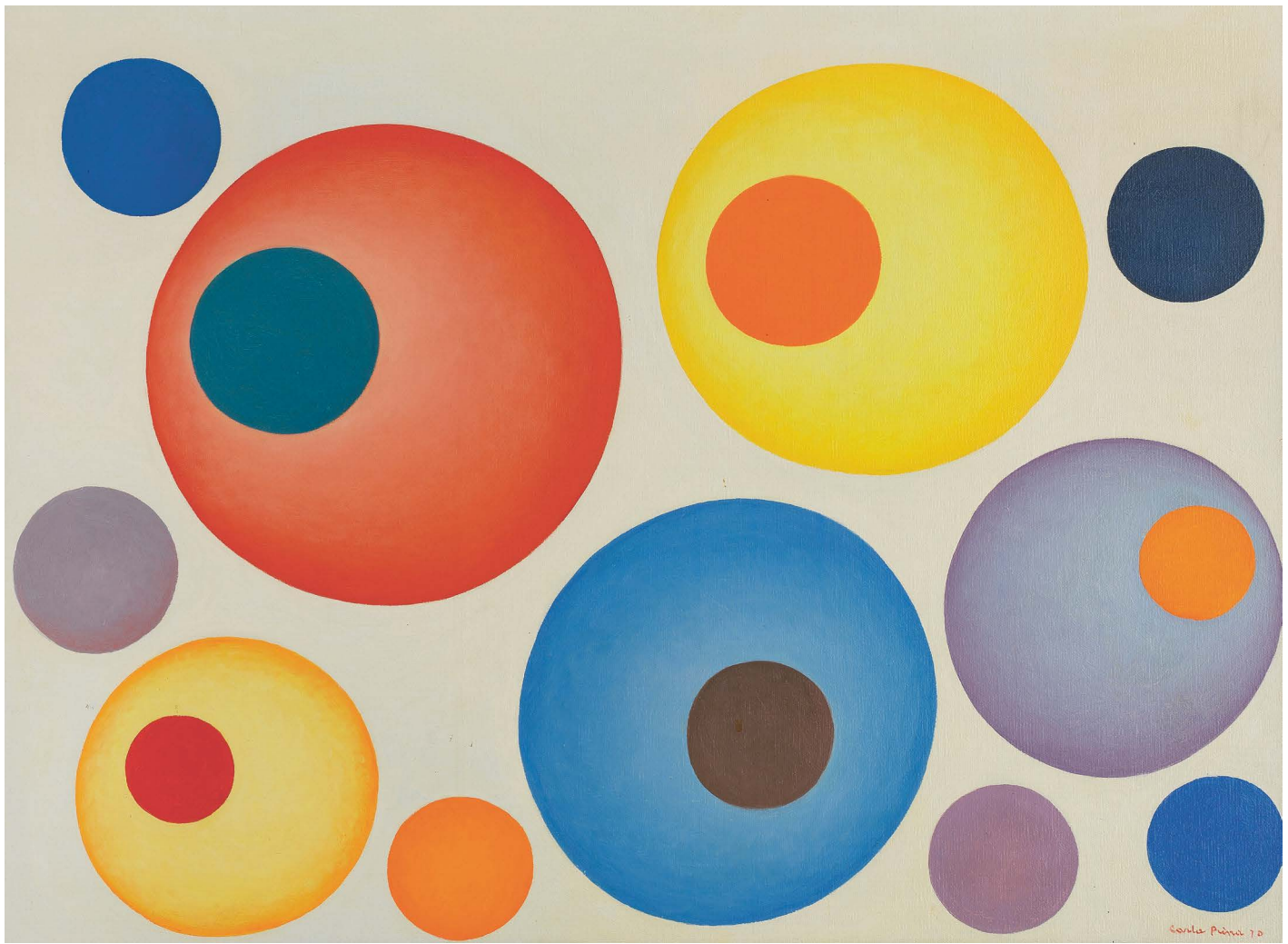
Château d'Azay-le-Rideau, huile  
sur isorel, signée et datée 69, 60x81 cm.  
Un certificat de la Galerie Maurice  
Garnier en date du 27 juin 2008 accom-  
pagne cette œuvre.  
70'000/90'000





Bernard G

Supper



126

**125. Georges Borgeaud (1914-1998)**

Le porche de la cathédrale de Rouen, 1973, huile sur toile, signée, 120x130 cm  
3000/5000

**126. Carla Prina (1911-2008)**

Abstraction (1970), huile sur toile, 60x81 cm  
8000/12'000

**127. Sophia Vari (1940-2023)**

Composition, aquarelle sur papier, signée et datée 03, 43x32 cm  
1000/1500

**128. Emmanuel Mané-Katz (1894-1962)**

Prophète lisant, huile sur toile, signée, 46x38 cm  
2000/3000

**129. Sadegh Tabrizi (1938-2017)**

Deux cavaliers, huile sur toile, signée, 46x35 cm  
1500/2000

**130. Sadegh Tabrizi (1938-2017)**

Les cavaliers, huile sur toile, signée, 123x137 cm  
3000/5000

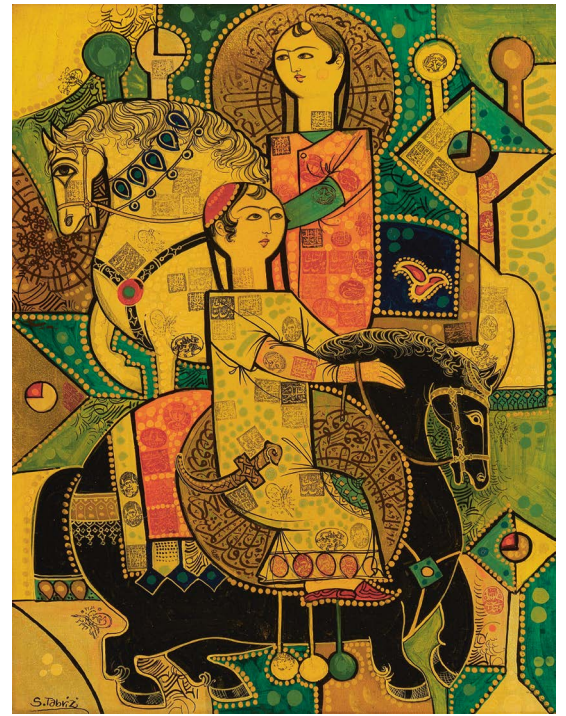
127



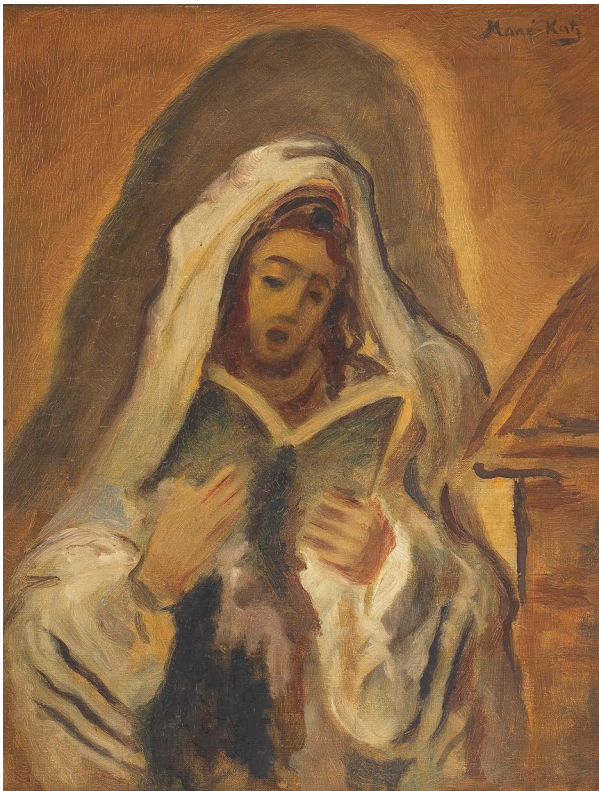




130



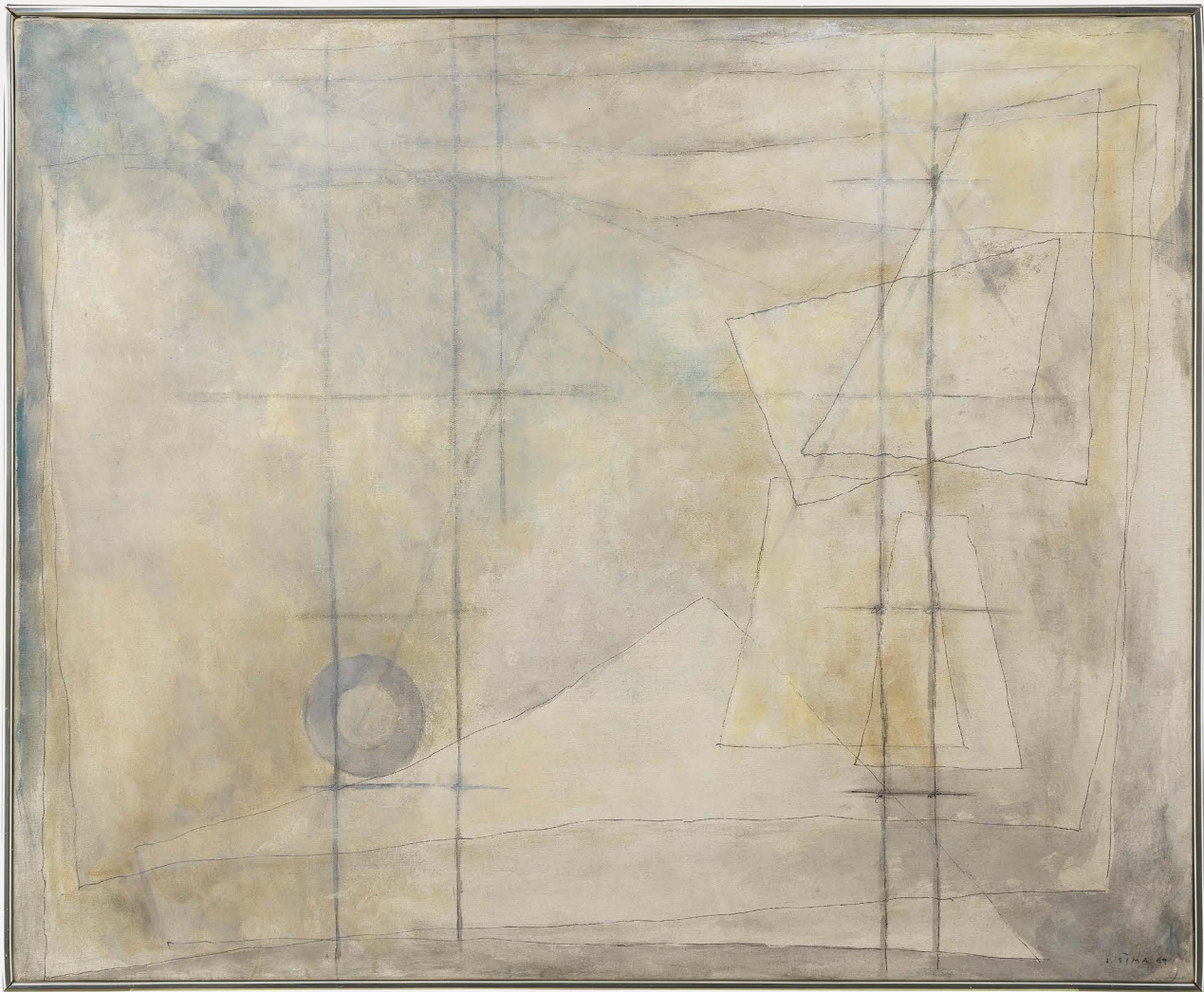
129



128



125



131

**131. Joseph Sima (1891-1971)**

Inintelligible sans fond II, huile sur toile, signée et datée 1969, titrée sur le châssis au dos, contresignée et datée sur la toile au dos, 81 x 100 cm. Provenance : Acquis à la galerie Edwin Engelberts à Genève à l'occasion de l'exposition monographique de l'artiste intitulée «Sima – peintures, dessins, lavis, 1969, et quelques œuvres antérieures», du 27 novembre 1969 au 17 janvier 1970 ; dans la même famille depuis lors, collection privée, Suisse.  
150'000/200'000





133



134

135



137

**132. Erwin Klein (1941-2018) pour Vacheron & Constantin**

Couple d'oiseaux, pierres dures et or,  
H 16, L 24 cm  
600/800

**133. Erwin Klein (1941-2018) pour Vacheron & Constantin**

Mésange, pierres dures et or, H 12.5 cm  
600/800

**134. Erwin Klein (1941-2018) pour Vacheron & Constantin**

Huppe, pierres dures et or, H 16 cm  
600/800

**135. Aigle fabuleux par la maison Chaumet**

Paris, circa 1970, vermeil et cristal de roche, H 43, L 46 cm  
4000/6000

**136. Seau à bouteille à anse tête d'éléphant**

Val Saint Lambert, cristal, vermeil, jade et pierre dure, H 25 cm  
1000/1500

**137. René Lalique (1860-1945) pour le Côte d'Azur Pullman-Express**

Paire de panneaux, 1928, en verre blanc moulé-pressé sur fond miroité avec Joueur de pipeau, 46 x 15 cm  
4000/6000



139



136

**138. Rena Dumas pour Hermès:  
bureau écriture et tabouret de  
voyage Pippa**

Poirier et cuir et laiton, 81 x 87 x 71 cm  
6000/8000

**139. Hermès, service à dîner Toucan**

Porcelaine, comprenant: 24 assiettes  
à dîner et 10 à dessert (34 p)  
3000/5000



141



140

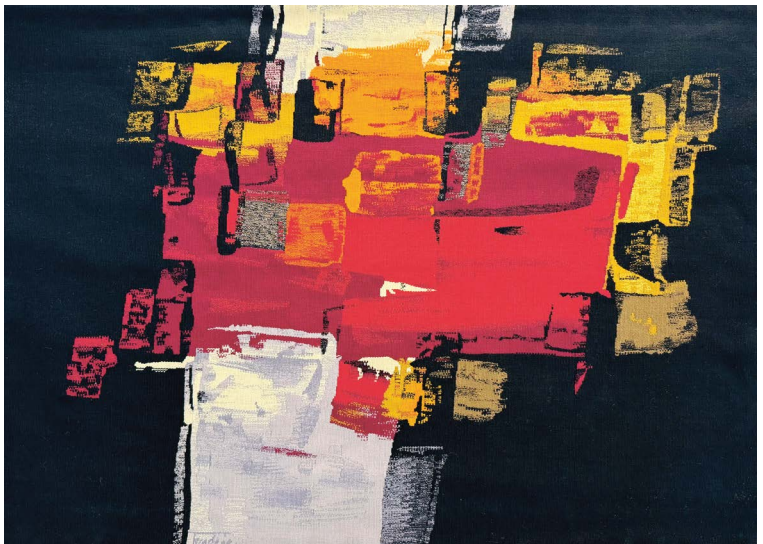
**140. Lampe à poser ananas dans le goût de la maison Jansen, circa 1970**

Laiton découpé et soudé, H 62 cm  
600/800

**141. Lampe Palmier dans le goût de la maison Jansen, circa 1970**

Laiton découpé et soudé, H 160 cm  
1000/1500

143





144

**142. Tapisserie Brochette par Jean Lurçat (1892-1966)**

Ateliers Tabard frères et sœurs, Aubusson, signée sur le bolduc, 142x200 cm 2000/3000

**143. André Borderie (1923-1998)**

D'or et d'ombre, titrée, numérotée 1/1 et signée sur le bolduc, 190x135 cm 2000/3000

**144. Jagoda Buic (1930)**

Tapissier Widow (1968), laine, intitulée et datée sur le bolduc au dos, non signée, 260x250 cm 10'000/20'000

142







# ONLINE ONLY

# 2530 LOTS

**Vente aux enchères**

Lundi 9 décembre à 12h



3732



3805



3545



3561



3508



3269



3628



3384



3807



3499



3312



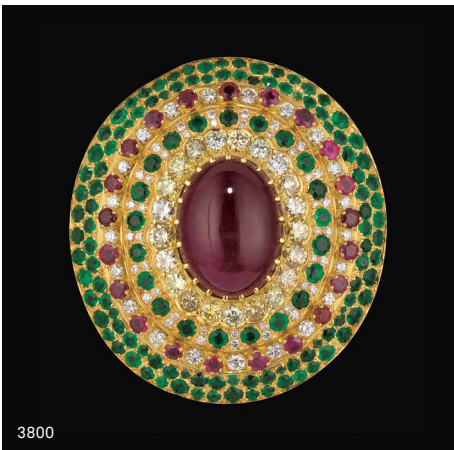
3399



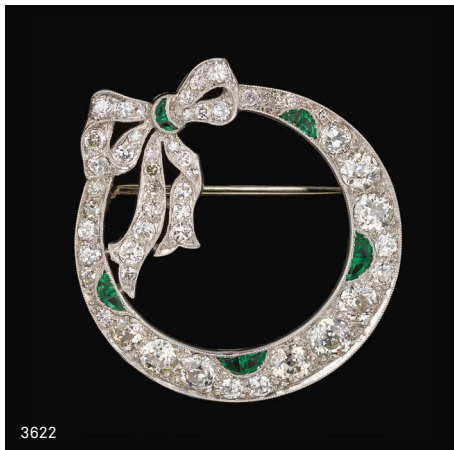
3796



3371



3800



3622



3735



3360



3614



3302



3610



3773



3588



3509



3634



3505



3568



3669



3700



3007



3005



3734



3603



3623



3838



3847



3848



3849



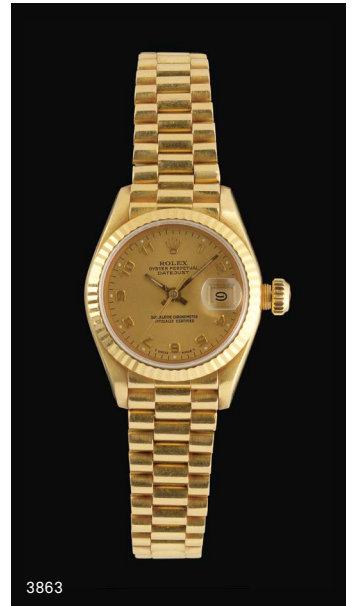
3850



3853



3857



3863



3833



3833



3862



3936 - 3938 et 3951 - 3954



3908



3909



3910



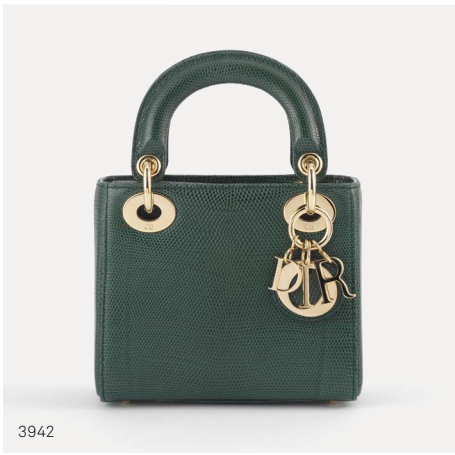
3911



3912



3913



3942



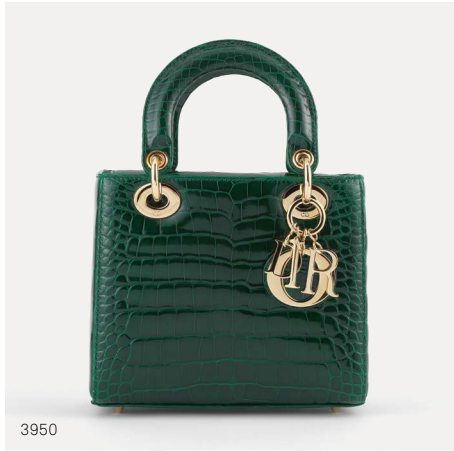
3943



3944



3948



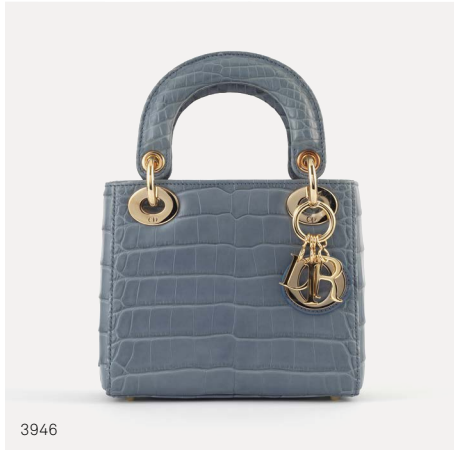
3950



3945



3954



3946



3947



3939



3940



3941



3924-3929



3903



3964



3932



3901



3915



3921



3917



3904



3933





3962



3959



3965



3968



3963



3914



3967



3966



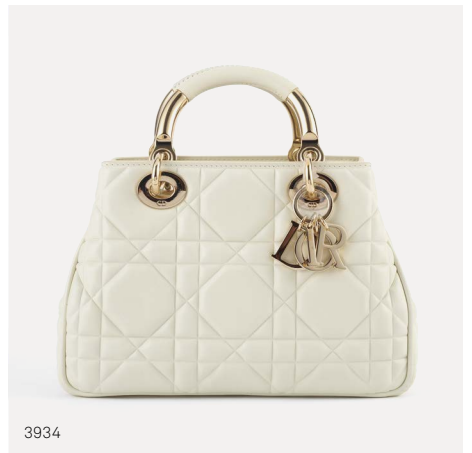
3955



3961



3960



3934



4813



3999



4042

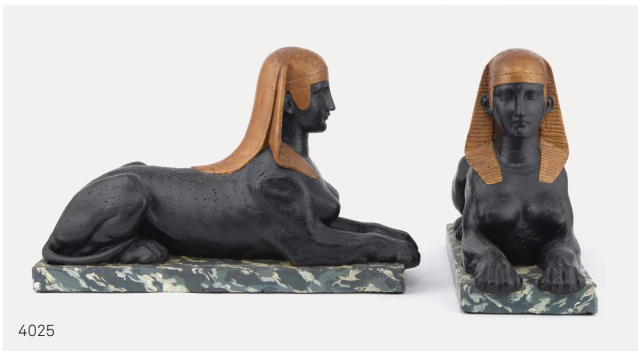


4046





3970 – 3974, 3979, 3982, 3991 et 3993



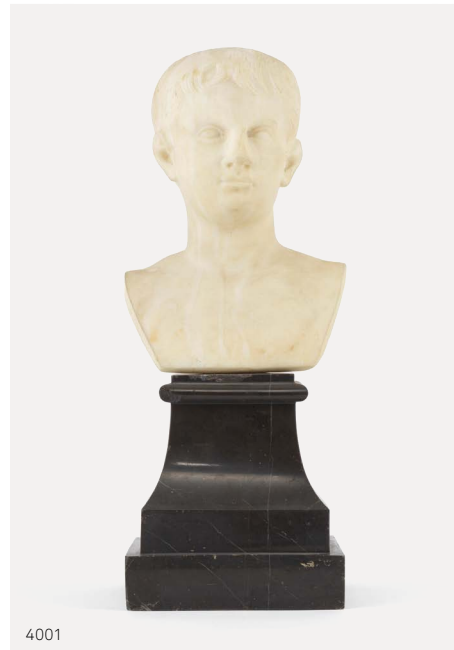
4025



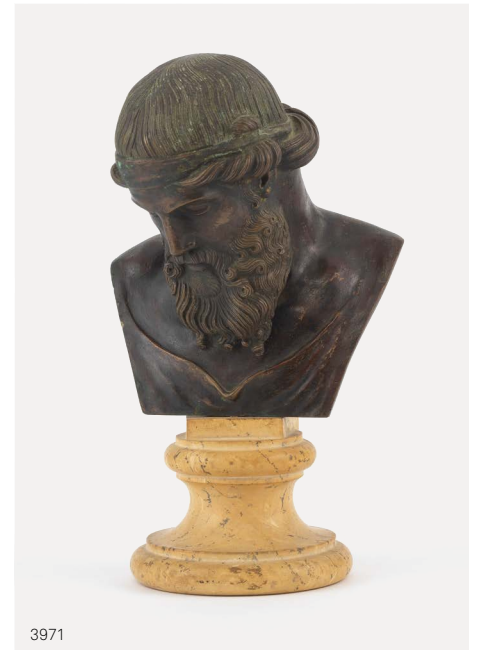
4030



4003



4001



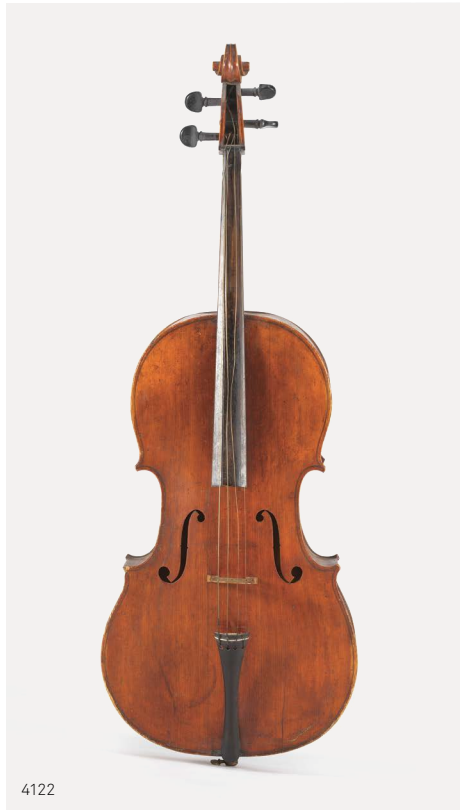
3971



4181



5471



4122



5481



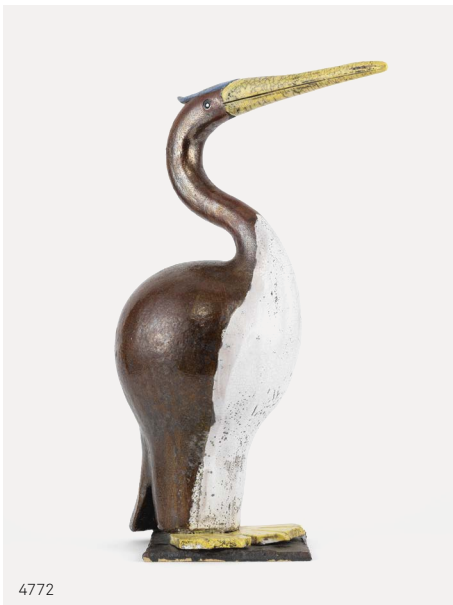
4764



4576



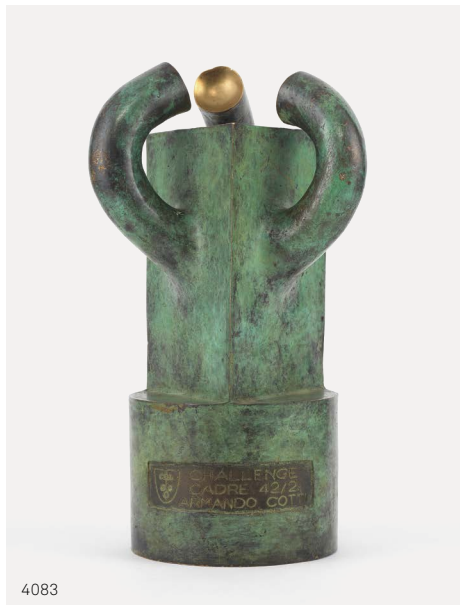
4614



4772



5480



4083



4664



4656



5478



5499



5132



4149

# CHÂTEAU DU CANTON DE VAUD

Les lots provenant de cette collection sont marqués en rouge et peuvent être retrouvés dans la vente Online only en inscrivant le mot « Méchiche » dans la barre de recherche.



4284



4026



4094



4086



4309



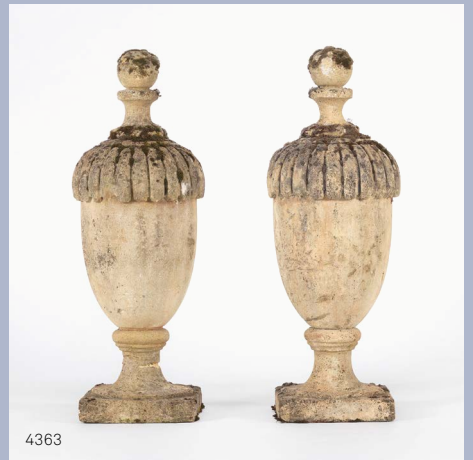
4230



4678



4332



4363



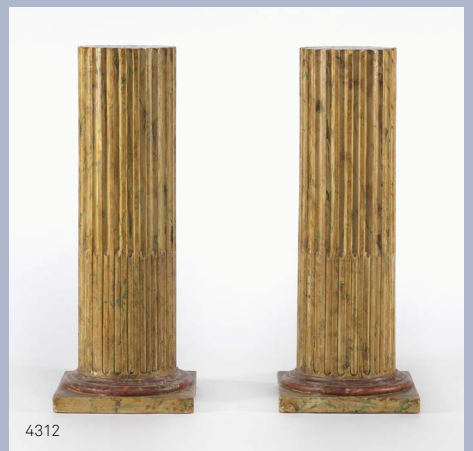
4301



4329



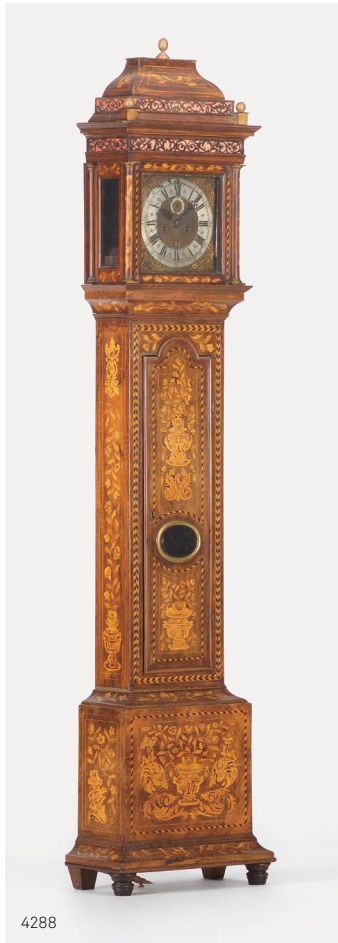
4327



4312



4287



4288



4299



4292



4395



4388



4296





4356



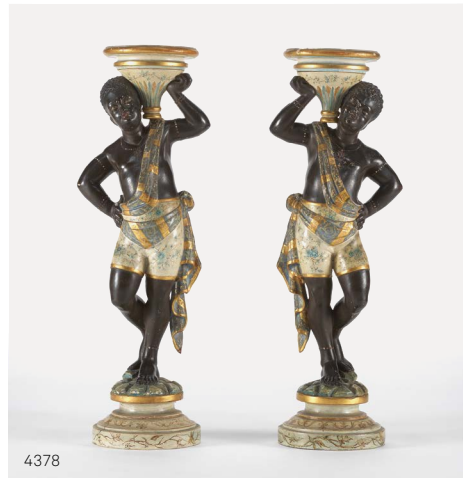
4377



4347



4350



4378



4376



4392



4445



4417



4438



4402



4420



4416



4399



4427



4425



4547



4398



4463



4456



4406



4506



4412



4462



4428



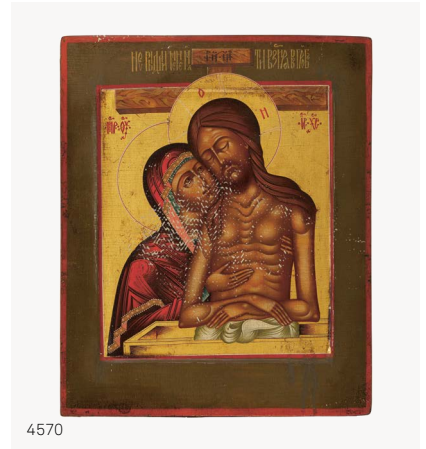
4557



4513



4514



4570



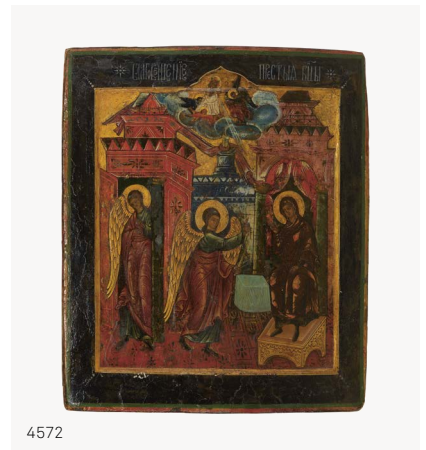
4565



4791



4519



4572



4516



4511



4528



4517



4520



4776



4518



4522



4774



4805



4691



4694



4696



4697



4735



4746



4705



4757



4756



4720



4700



4701



4741



4749



4703



4711



4718



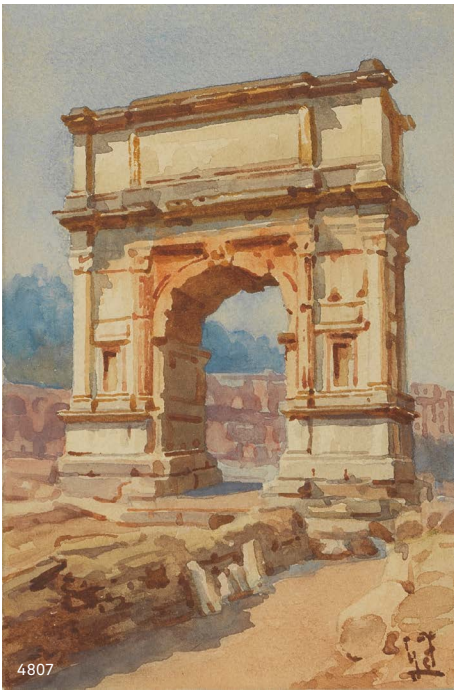
4714



4715









5042



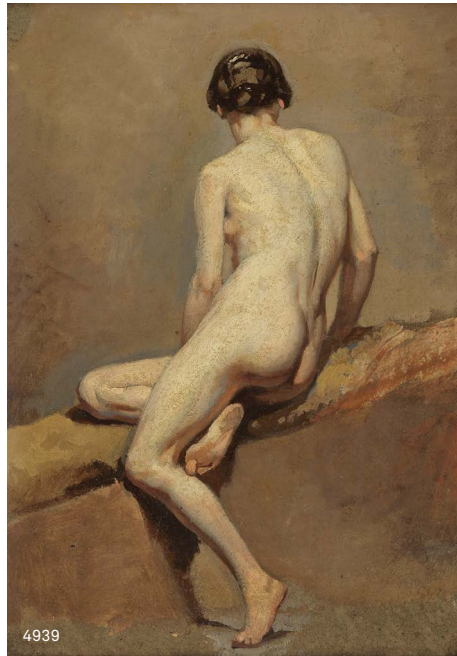
5042



5034



4973



4939



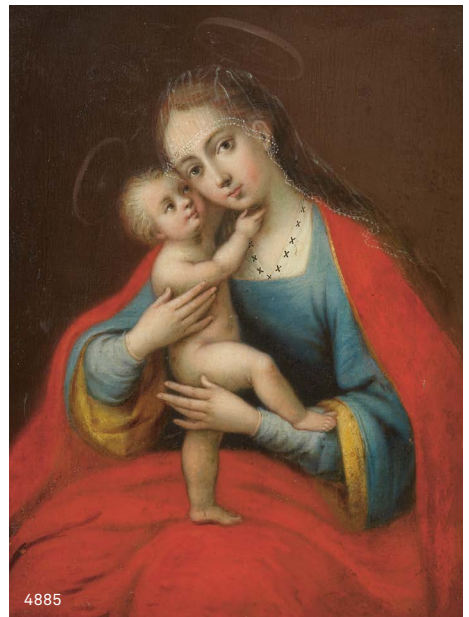
4958



4908



4908



4885



4962



4970



4969



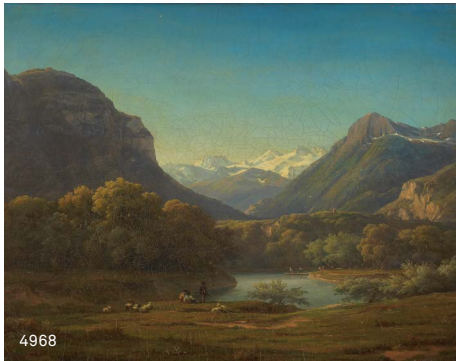
4896



4978



4892



4968



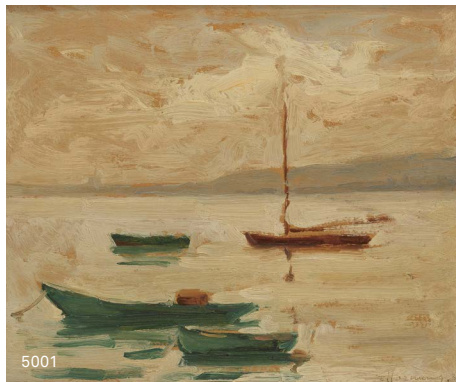
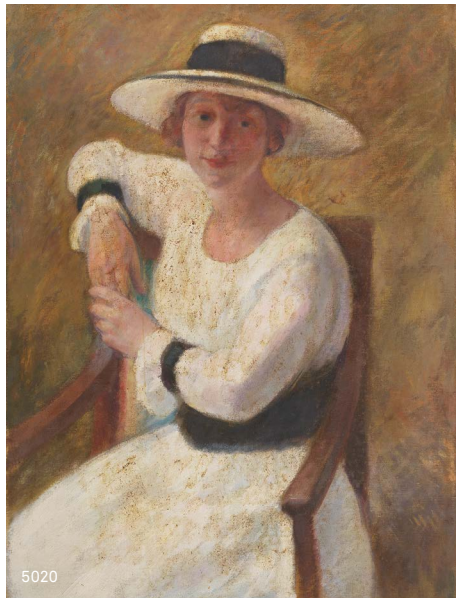
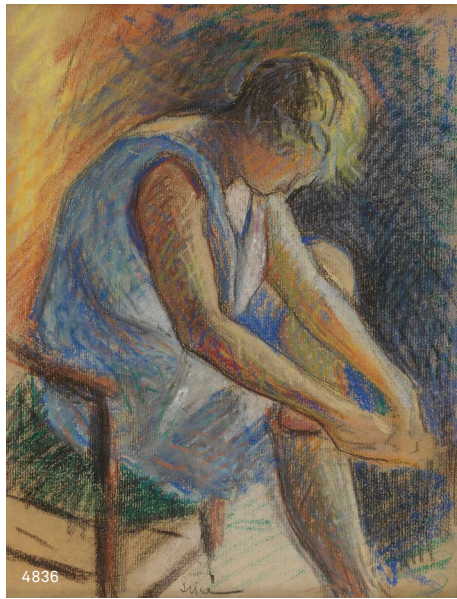
4979

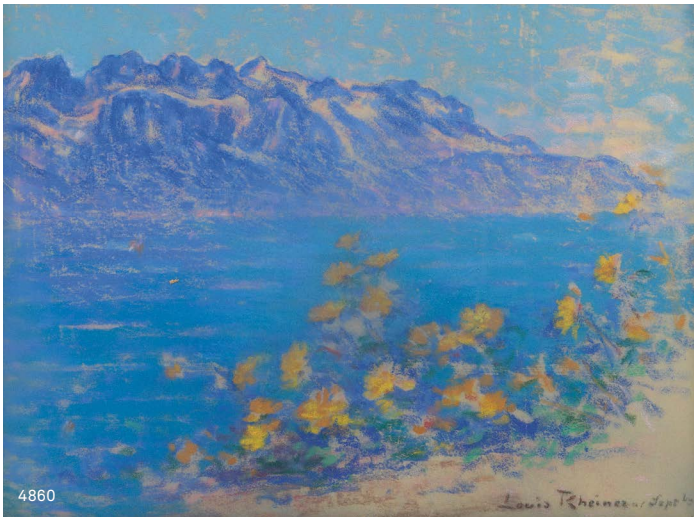


4897



4894







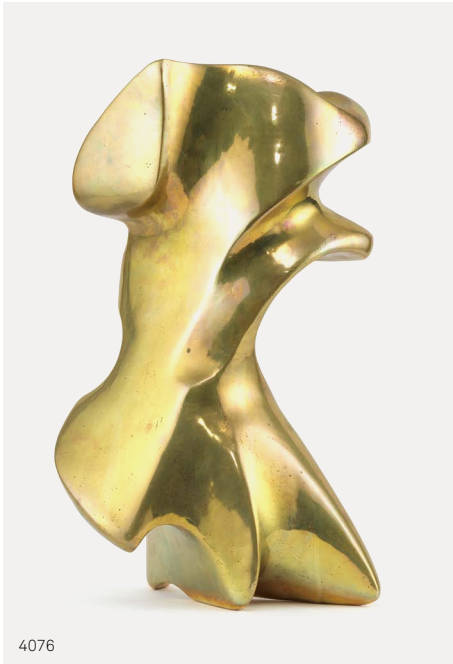
4074



4075



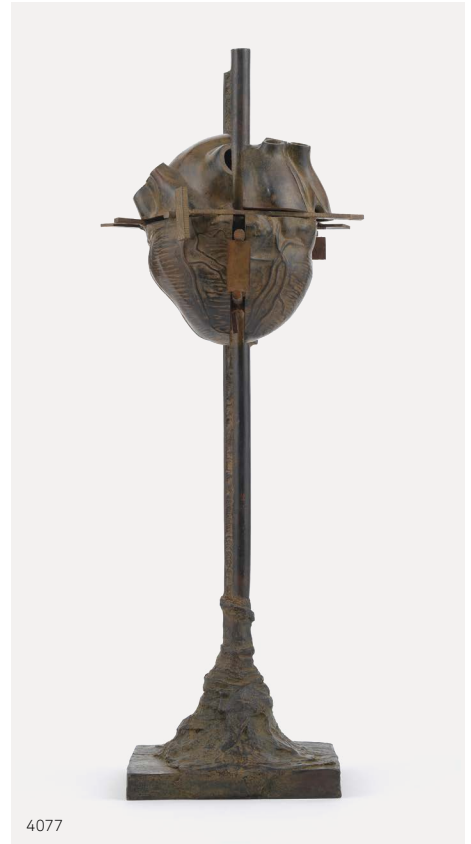
4081



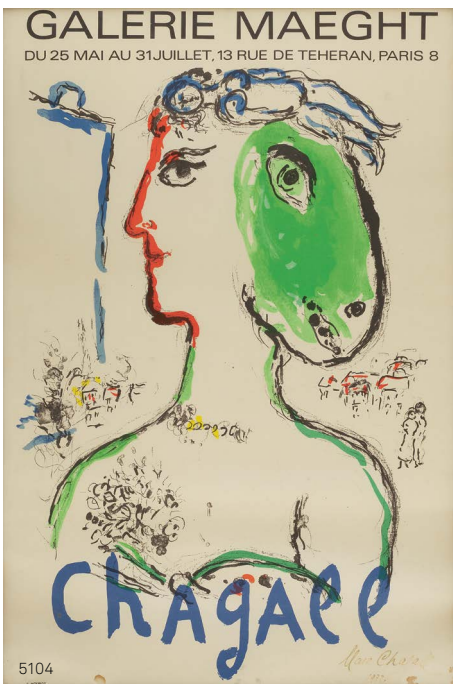
4076



4080



4077



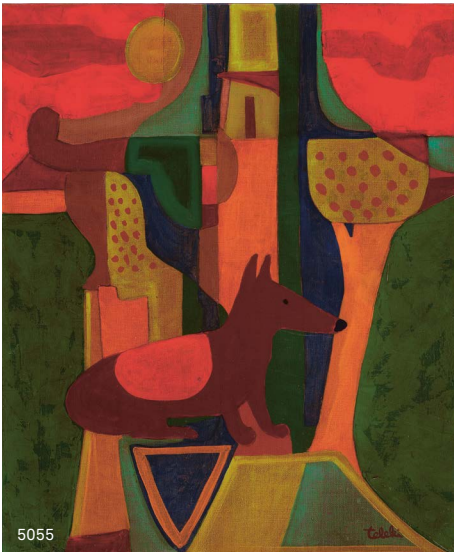
5104



5105



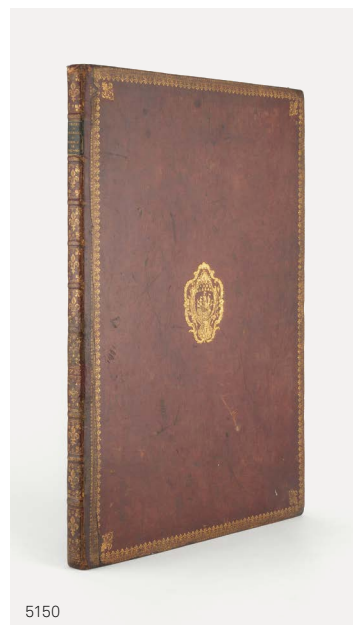
5106



Nous remercions M. Bernard Perras, expert en livres à Paris qui a rédigé les notices de cette vacation. M. Perras sera présent le vendredi et le samedi de l'exposition.



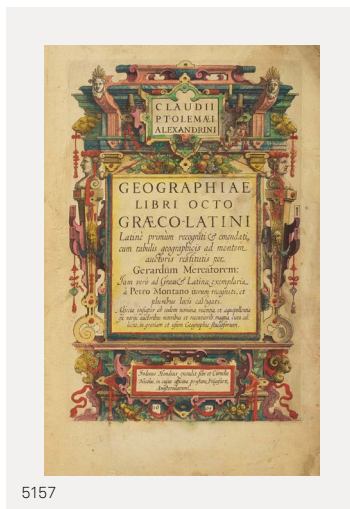
5173



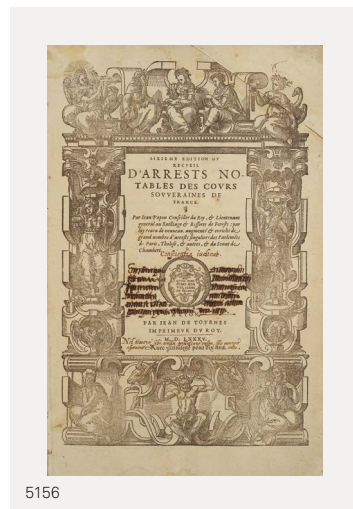
5150



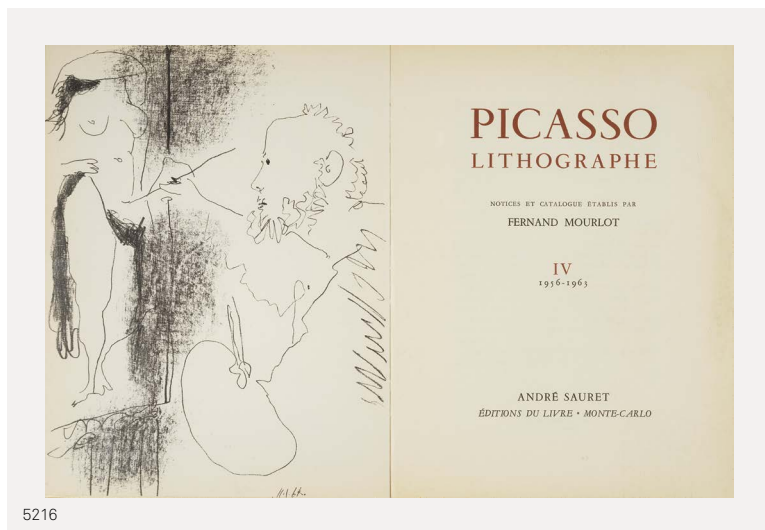
5157



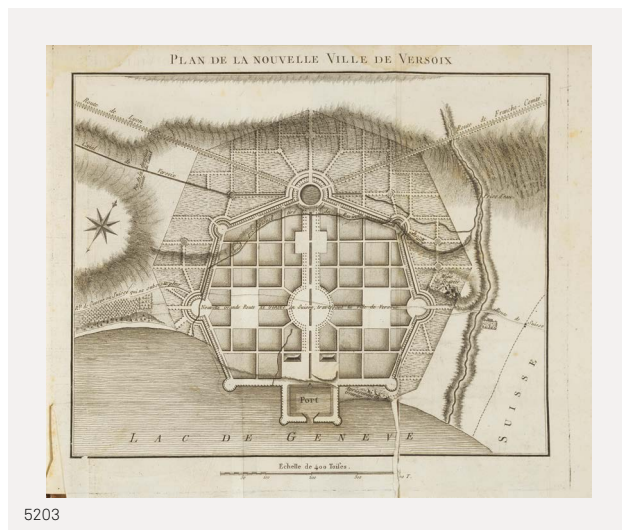
5157



5156

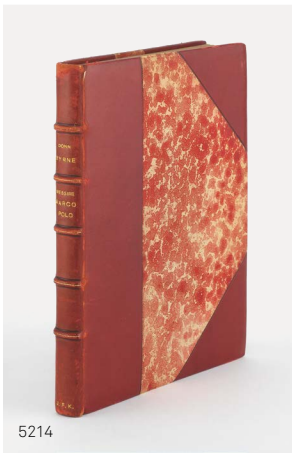


5216

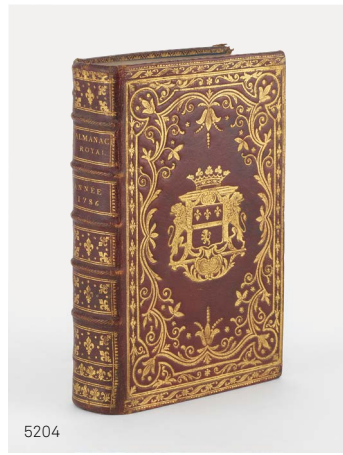


5203

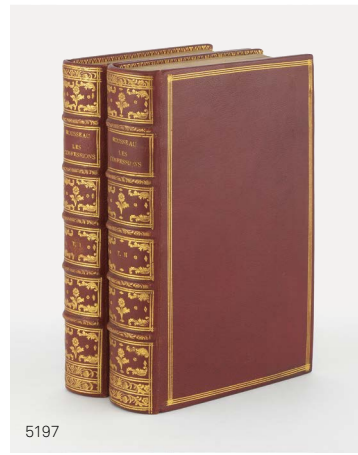




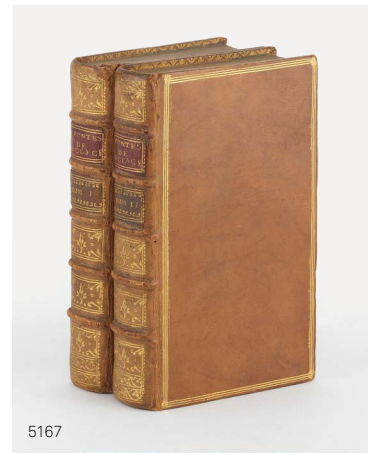
5214



5204



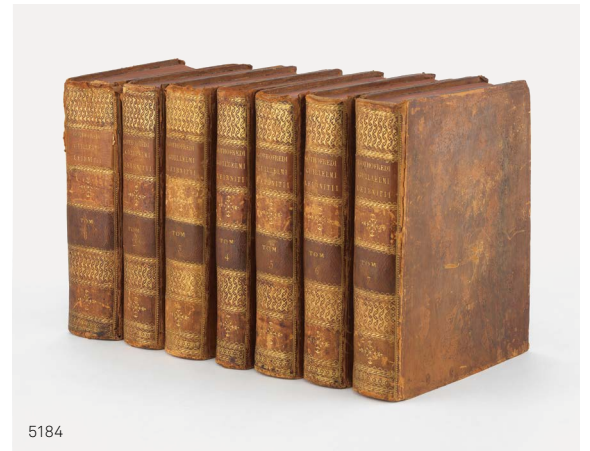
5197



5167



5193



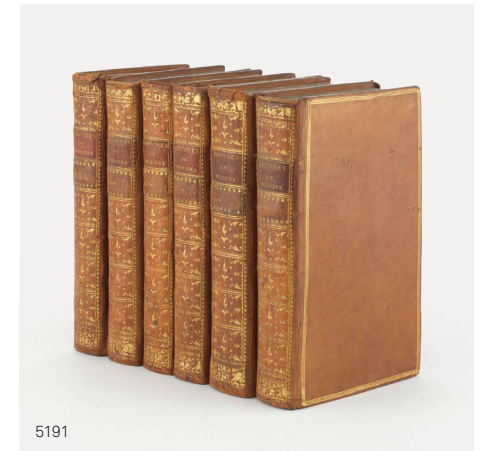
5184



5161



5176



5191



5202



5205



5382



5376



5244



5237



5236



5222



5223



5240



5229



5342



5363



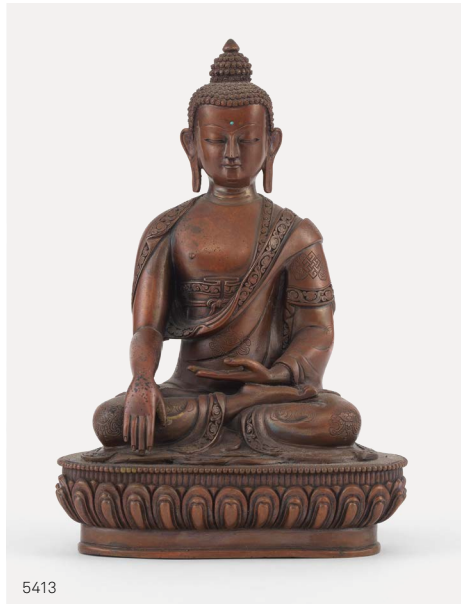
5232



5428



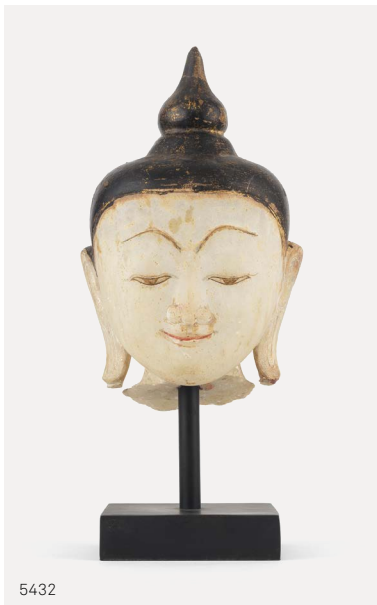
5441



5413



5421



5432



5422

# VENTE CARITATIVE

## **Collection d'estampes provenant du fonds de l'Ensemble Hospitalier de la Côte à Morges**

Vente au profit du fonds de solidarité en  
soutien aux enfants en thérapie au Centre  
médical Pietro Sarto.

Lots 5113 à 5131





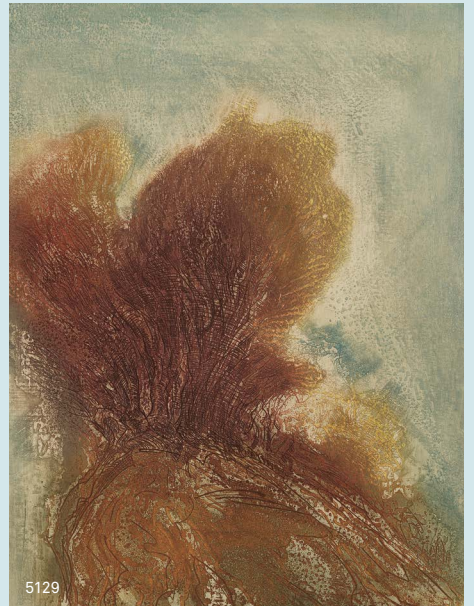
5125



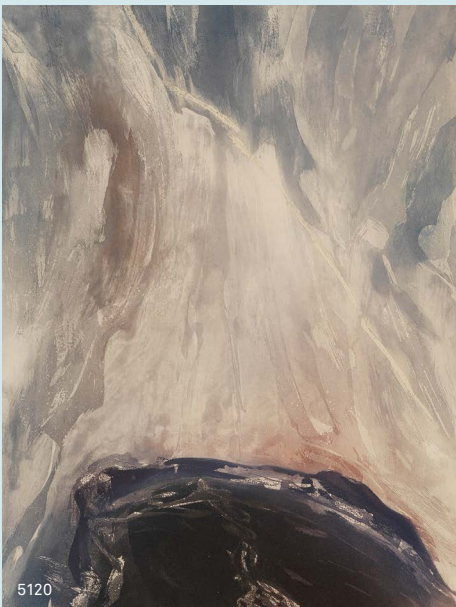
5122



5123



5129



5120



5126



5124



# CONDITIONS DE VENTE

1. La vente a lieu strictement au comptant, en francs suisses, et sans garantie. Toutefois, pour permettre un déroulement rapide de celle-ci, il sera établi un bordereau pour chaque acheteur qui doit donner son identité lors de l'adjudication. Les bordereaux sont payables à la fin de chaque vacation.
2. L'adjudication sera prononcée en faveur du dernier enchérisseur. En cas de litige, l'adjudication est annulée et le lot est immédiatement remis en vente.
3. L'huissier judiciaire ou le commissaire-priseur ont le droit d'avancer les enchères, de séparer, joindre ou retirer n'importe quel lot, cela à son absolue discrétion. Dans le cas où un prix de réserve a été fixé par le vendeur, l'huissier judiciaire se réserve le droit d'enchérir pour le compte de ce dernier. Lorsqu'un prix de réserve n'est pas atteint, il sera passé à la criée du lot suivant par un simple coup de marteau.
4. Les surenchères doivent avoir lieu à haute voix ou par signe traduisant sans équivoque la volonté de surenchérir. L'huissier judiciaire se réserve le droit de refuser les enchères émanant d'acheteurs inconnus. Le montant minimum des surenchères est fixé à 10%. Toutefois, l'huissier judiciaire pourra modifier ce taux en l'annonçant préalablement.
5. L'acheteur paie une échute de 23% en sus du prix d'adjudication de chaque lot, plus la TVA de 8.1% sur cette échute. Les acheteurs passant par l'intermédiaire d'Invaluable LIVE paient 5% supplémentaires sur le prix d'adjudication. Pour les lots marqués d'un \*, la TVA due par l'acheteur est calculée sur le prix d'adjudication augmenté de l'échute. Les acheteurs étrangers doivent se renseigner avant la vente et se conformer aux règles d'importation et d'exportation entre la Suisse et le pays de destination. Si le montant de TVA dépasse CHF 50, elle pourra être remboursée sur présentation des documents d'exportation validés par les douanes suisses.
6. Les objets sont mis aux enchères dans l'état dans lequel ils se trouvent au moment de l'adjudication. L'exposition permettant aux acheteurs de se rendre compte de l'état des objets, il ne sera admis aucune réclamation une fois l'adjudication prononcée.
7. Le catalogue a été rédigé avec soin en toute bonne foi. Les informations comprises dans le catalogue sont uniquement l'expression d'une opinion et ne constituent pas une garantie. Elles sont fournies à titre purement indicatif. Il en est de même des photographies, dimensions et poids. Aucun dommage n'est mentionné dans le catalogue. Des rapports sur l'état des objets, qui sont également fournis à titre indicatif, sont disponibles sur demande pour les lots dont l'estimation basse est supérieure à CHF 500.
8. Tout visiteur est responsable à concurrence de la moyenne des estimations, augmentée de la commission et de la TVA, des dommages qu'il cause aux objets ou lots exposés.
9. Les ordres d'achat sont exécutés avec soin et sans frais par les huissiers. Le formulaire est téléchargeable sur le site internet. Les ordres d'achat doivent être communiqués au moins 24h avant le début de la vente.
10. Les enchères par téléphone sont acceptées lorsque les acheteurs sont connus des huissiers judiciaires et que l'estimation basse du lot est égale ou supérieure à CHF 300. Genève Enchères décline toute responsabilité si elle ne parvient pas à joindre l'enchérisseur pour des raisons techniques ou autres. Le formulaire est téléchargeable sur le site internet.
11. Les profits et les risques passent à l'acheteur dès l'adjudication prononcée et les achats tombent sous l'entière responsabilité de l'acheteur; il ne devient toutefois propriétaire de l'objet qu'une fois le paiement complet effectué. L'acheteur sera lui-même chargé de faire assurer ses acquisitions et Genève Enchères décline toute responsabilité quant aux dommages que l'objet pourrait encourir et ceci dès l'adjudication prononcée. En cas de défaut de paiement dans les 3 jours, l'acheteur s'expose à des poursuites judiciaires et à l'annulation de la vente sur réquisition du vendeur après avoir été mis en demeure.
12. Les lots doivent être enlevés aux frais et risques de l'acheteur. Sauf accord contraire, aucun lot ne sera remis avant la fin de la vacation et avant le paiement total du prix. Les heures de remises des lots sont indiquées dans le catalogue. Les objets qui n'ont pas été retirés dans les 7 jours à compter du dernier jour de la vente seront envoyés dans un garde-meubles aux frais et risques de l'acheteur. Un montant de CHF 30 par lot et par semaine sera facturé, ainsi qu'un montant forfaitaire de CHF 100 de frais administratifs.
13. Le paiement peut être effectué en espèces, par virement bancaire, par carte de débit (PostCard et Maestro) ou de crédit (Visa et Mastercard). Pour ces dernières, un montant de 2% du total à payer sera ajouté à titre de participation aux frais perçus par l'émetteur de la carte. Genève Enchères se réserve le droit de refuser un paiement par carte de crédit. Les chèques ne sont pas acceptés.
14. Genève Enchères conserve le droit après la vente d'utiliser et de publier toutes les images (photographies, films, etc.) des objets vendus, notamment à des fins publicitaires.
15. Celui qui intentionnellement entrave ou fausse le libre jeu des enchères sera passible de peines de police.
16. Tout litige relatif à la vente sera soumis à l'application exclusive du droit suisse et à la juridiction des tribunaux du canton de Genève, quel que soit le domicile des parties.

libre  
de  
s'aimer



# ORDRE D'ACHAT

No de lot	Description	Montant maximum de l'offre en CHF (hors échute et TVA)
_____	_____	_____
_____	_____	_____
_____	_____	_____
_____	_____	_____
_____	_____	_____
_____	_____	_____
_____	_____	_____
_____	_____	_____
_____	_____	_____

\_\_\_\_\_

Nom

\_\_\_\_\_

Prénom

\_\_\_\_\_

Adresse

\_\_\_\_\_

Code postal, localité

\_\_\_\_\_

Pays

\_\_\_\_\_

Tél

\_\_\_\_\_

Fax

\_\_\_\_\_

Mobile

\_\_\_\_\_

E-mail

Je confirme avoir pris connaissance  
des conditions de vente et les accepter.

\_\_\_\_\_

Lieu, date

\_\_\_\_\_

Signature

Les ordres d'achat doivent parvenir  
à Genève Enchères 48h avant la vente.

**Genève Enchères**

Rue de Monthoux 38  
CH 1201 Genève  
T +41 22 710 04 04  
F +41 22 710 04 05  
[contact@geneve-encheres.ch](mailto:contact@geneve-encheres.ch)  
[www.geneve-encheres.ch](http://www.geneve-encheres.ch)

**Huissier judiciaire**

Maître Jean Christin

**Graphisme**

Z+Z, [www.zplusz.ch](http://www.zplusz.ch)

**Photographie**

Raphaël Susitna,  
[www.raphaelsusitna.com](http://www.raphaelsusitna.com)

**Remerciements**

Merci à André, Anne-Claire,  
Cathy, Delphine, Eulalie, Ludovic,  
Marion, Michaela, Michèle,  
Raffaele et Suzanne pour l'aide  
qu'ils nous ont apportée.





**Genève Enchères**  
**Rue de Monthoux 38**  
**CH 1201 Genève**

